

# SCOP Ardelaine

Coopérative de territoire

CATALOGUE

2018-2019



LE TONDEUR



L'ÉLEVEUSE



LE MOUTON



# Ardelaine, une coopérative en action !

## RESTAURER

Notre histoire commence en 1972, quand un groupe d'amis décide de relancer la filière laine en Ardèche. Une ancienne filature de laine, à l'arrêt depuis plus de 20 ans, sera le point de départ de cette aventure. L'équipe d'origine passera près de 10 ans à réhabiliter ce bâtiment vieux de plusieurs centaines d'années et à remonter d'anciennes machines textiles industrielles, ce qui nous vaut aujourd'hui le label **Entreprise du Patrimoine Vivant**. En parallèle, c'est aussi une somme de savoir-faire et de compétences à la fois techniques, intellectuelles et manuelles qu'il faut s'approprier. Cet apprentissage se fera notamment au contact de personnes qui détiennent encore des savoirs textiles liés à la laine.

## FABRIQUER

La production est au cœur de notre coopérative. Fabriquer, créer, utiliser nos mains pour valoriser la laine, cette fibre unique, est notre quotidien. De la tonte aux produits finis nous maîtrisons **plusieurs métiers de type artisanal** : tonte, cardage, couture, confection, tricotage, matelassage, stylisme, menuiserie, mécanique... Toute l'année, 25 salariés d'Ardelaine travaillent dans les ateliers de production, à St Pierreville pour la majorité de nos activités, à Valence pour la confection des vêtements et à Roanne pour le tricotage.

## RESPECTER

Nous portons attention à l'environnement et nous **réinterrogeons régulièrement la qualité écologique** de notre travail afin de l'améliorer. La laine que nous tondons et récoltons est issue de petits troupeaux en élevage extensif, c'est-à-dire sur de grandes surfaces permettant le cheminement des brebis sur des prairies naturelles. **Les éleveurs sont des partenaires importants** qui signent un « contrat qualité ». Ce dernier les engage notamment à ne pas traiter leurs brebis avec des produits interdits ou déconseillés (ref. cahier des charges élevages bio). Par la suite, la grande majorité des étapes de transformation de la laine est **purement mécanique**. Pour le lavage, le savon utilisé est **biodégradable à 99 %** et les **eaux de lavage entièrement épurées**. La teinture est la seule étape pour laquelle il n'est pas possible de se passer de colorants chimiques, sachant que nous valorisons une gamme de coloris naturels et développons depuis plusieurs années la mise en place de **teintures naturelles** (cf. p. 5).

## INNOVER

Pour nous, innover n'est pas un concept de plus mais une réalité. **Remonter une filière** en plein cœur d'un territoire rural désertifié est **un pari plus qu'innovant !** Nous faisons partie de l'économie sociale et solidaire, creuset des innovations sociales. Au sein de notre coopérative nous **sortons du schéma habituel de hiérarchie salariale** (notre échelle de salaire est de 1,2 seulement), et nous **basons nos activités sur la polyvalence** permettant à la fois la pérennité de nos activités saisonnières et un possible épanouissement de chacun dans son travail par la pluriactivité. Enfin, une de nos dernières innovations a été de **trouver des solutions pour recycler** nos déchets de laine inévitablement produits lors des étapes de fabrication. Depuis 4 ans maintenant nous les recyclons entièrement pour fabriquer du feutre tissé, magnifique étoffe pour concevoir des vêtements de haute qualité (cf. p. 6 et 7) et pour concevoir du feutre de paillage 100 % pure laine, une nouveauté intéressante pour les éco-jardiniers (cf. p. 64 et 65).

## PARTAGER

Le choix de créer une **SCOP** dès 1982, année de naissance d'Ardelaine, est un **choix fort** basé sur le partage des richesses produites et la **valorisation de la part travail**. En effet, de par nos statuts, nous redistribuons 45 % des bénéfices (quand il y en a !) à tous les salariés au prorata de leur temps de travail. Le même pourcentage est mis en réserves dites impartageables, servant à assurer la pérennité de l'entreprise et les 10 % restants sont les dividendes, reversés à tous les associés de la coopérative, salariés ou non.

## TRANSMETTRE

Depuis plus de 45 ans nous avons pu **redécouvrir des savoir-faire** qui se perdaient, nous former aux **secrets de la laine** et... **expérimenter la coopération !** Ce cumul de connaissances et d'expériences nous continuons à l'enrichir régulièrement, nous considérant comme **une entreprise apprenante**. De fait, nous nous devons de les transmettre, que ce soit au sein de l'entreprise ou aux personnes qui viennent nous rendre visite. **La transmission et la pédagogie sont ainsi des valeurs fortes** au sein de l'équipe et les 16 000 visiteurs que nous recevons chaque année nous encouragent à continuer dans ce sens !

## RÉSISTER

L'équipe d'Ardelaine fait le choix de travailler sur un territoire qui a été appauvri par l'exode rurale, isolé des grands axes de communication et de transport. Cela ne facilite pas toujours notre quotidien et nos organisations, mais c'est tout le **défi de contribuer à la vitalité de ce territoire !** La laine est une matière qui a longtemps été dévalorisée en France et qui aujourd'hui est laissée à l'industrialisation massive. La majorité des laines françaises partent à l'autre bout du monde pour être transformée en produits de grande consommation et de qualité environnementale trop souvent médiocre qui reviendront ensuite dans nos grands magasins... Revaloriser les laines locales, les travailler dans un rayon de 500 km autour de chez nous est ainsi un **vrai acte de résistance au modèle dominant**. **Résister c'est aussi par notre modèle économique que nous le faisons**. Actuellement, le modèle économique dominant implique que le travail soit au service du résultat financier promis aux actionnaires. Nous pratiquons l'inverse : pour nous **l'argent doit rester au service du travail** et soutenir les activités de développement.

## DÉVELOPPER

Nous nous vivons comme **une coopérative de territoire**, c'est-à-dire un **lieu d'initiatives et de développement** implanté sur un territoire géographique donné. Nous avons ainsi créé ou contribué à créer **plus de 60 emplois** autour des activités de fabrication textile, d'accueil touristique et culturel et, depuis quelques années, de restauration et de transformation alimentaire... **Un véritable écosystème économique et humain !** La Scop Ardelaine ne serait pas ce qu'elle est aujourd'hui sans **votre fidélité et votre attachement** : merci ! Depuis toujours des clients sont sensibles à notre modèle économique, à notre façon de travailler autrement et souhaitent aller plus loin. C'est ainsi que, depuis 12 ans, un **réseau** que nous appelons « **clients solidaires** »\* s'est constitué pour soutenir, accompagner et alimenter nos démarches.

**Avec vous, nous continuons à faire qu'Ardelaine se diversifie, s'adapte... Et nous l'espérons, se ramifie, fructifie et... essaime !**

L'ÉQUIPE D'ARDELAINES



# LES VÊTEMENTS PURE LAINE

## Des vêtements écologiques et fabriqués localement

Les vêtements font en général plusieurs dizaines de milliers de kilomètres avant d'être portés. Votre vêtement Ardelaine, lui, en parcourt quelques centaines avant d'arriver chez vous, pour un bilan carbone des plus intéressants. Depuis plus de 25 ans nous avons relocalisé ces savoir-faire textile, prouvant ainsi, bien avant l'engouement pour le « Made in France », que fabriquer localement des vêtements est possible !



1. C'est en équipe, dans un quartier dit « sensible » de Valence, que nous concevons le modèle, sa forme, son coloris et que nous maîtrisons toutes les étapes de fabrication.



2. La tonte des moutons « Mérinos » se fait en Ardèche, celle des « Île de France » dans l'Allier. Près de la moitié de ces dernières proviennent d'élevages certifiés en agriculture biologique. Leur longueur et leur finesse permettent de fabriquer un fil de qualité.

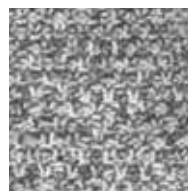


3. Nous exigeons que le lavage se fasse de façon écologique : savon biodégradable, retraitement des eaux. Nous avons aussi besoin de séparer les fibres longues des fibres courtes afin d'obtenir un fil d'une plus grande qualité (résistance, douceur). Cette opération que l'on veut purement mécanique s'appelle « l'open-top » ou « peignage » et se fait à la suite du lavage. Nous ne pouvons pas laver et peigner sur place, nous travaillons donc avec le partenaire le plus proche de chez nous qui puisse assurer ces deux étapes. Ce partenaire est situé dans le Piémont italien.

## LES NOUVEAUX MOTIFS



Maille « Irlandaise ». Composée de point nid d'abeille, de torsades et de point de riz. Existe en Jaune et en Flamme (modèle **TOURNON** p.11).



Maille Point de riz. Composée de grandes mailles. Existe en chiné Anthracite/Kasha et en Jaune (modèle **ELZE** p.18).



Maille « Irlandaise ». Composée de maille Aran en chevron, de torsades et de point de riz. Existe en Marine Tweed et en Jaune (modèle **CRUSSOLS** p.11).



Maille Côtelée. Jeux de côtes verticales. Existe en Turquoise, Noir et Grenade (modèle **LIMONY** p.13).

# LE PRIX JUSTE

Depuis plus de trente cinq ans, les prix de nos articles sont calculés au plus juste pour :

- acheter la laine aux éleveurs à un prix supérieur ou égal à celui du marché,
- financer des procédés non polluants,
- investir et développer une économie locale,
- donner la priorité à l'emploi et la formation,
- réaliser des produits de qualité tout au long de la filière,
- prendre le temps d'être à votre écoute et trouver des solutions efficaces à vos demandes.



4. Depuis le début de notre activité, le filage et la teinture se font avec notre partenaire la Filature Terrade, dans la Creuse, qui lui aussi résiste à la désindustrialisation.



5. C'est dans notre atelier de Charlieu (dans la Loire) que nous tricotons, de façon rectiligne ou circulaire. Un savoir-faire rare et précieux.



6. Nous faisons la confection dans notre atelier de Valence (en Drôme) : coupe, couture, repassage... Le souci du détail et de la finition.

## LES COULEURS

### Les couleurs naturelles



La couleur des toisons des moutons varie du blanc au noir, en passant par différentes teintes de brun. On peut aussi mélanger ces laines pour obtenir d'autres coloris naturels.



### Les teintures naturelles



Obtenir des couleurs à base d'éléments naturels (si possible cultivés à proximité de chez nous) qui résistent au temps est un travail de longue haleine ! Cette recherche entreprise depuis plusieurs années maintenant nous permet de vous proposer 4 teintures naturelles.

Le bleu **Indigo**, issu de la persicaire, plante cultivée en agriculture biologique dans le Lubéron.

Le violet **Pervenche**, obtenu à partir du bois de campêche.

Le **Beige** dû à l'extraction des tanins du bois de châtaignier.

Le **Cochenille**, un rose prononcé obtenu grâce aux insectes du même nom. La fixation des teintures naturelles est plus fragile que les teintures classiques (voir conseils d'entretien p. 25).



### Les autres coloris

Pour toutes ces couleurs nous avons sélectionné les procédés de teinture ayant le moins d'impact possible sur l'environnement. Toutes les teintures utilisées sont sans métaux lourds.







Le feutre tissé est une superbe matière et un modèle d'éco-conception ! Issu du recyclage de nos chutes de tricot, inévitablement produites lors de la fabrication de nos vêtements pure laine, nous valorisons ainsi encore mieux la laine des moutons ! Cette belle matière nous ouvre de nouveaux potentiels de création pour des propositions vestimentaires de haute qualité tout en vous assurant le confort inégalé de la laine.

## 1 Gilet Brune

Coupe classique, poches sur les côtés au niveau des coutures, col montant, zip devant, doublure en velours de laine.

Taille : 1, 2, 3, 4

Longueur : 66 cm environ

Beige : 310 €

## 2 Gilet Peaugres

Coupe classique, poches devant, col montant avec coutures effet matelassé, zip devant, doublure en velours de laine.

Taille : 2, 3, 4, 5

Longueur : 66 cm environ

Beige : 310 €



1

2





*Signature de la collection feutre*

### Cape Aurance

Coupe ample, grand col pouvant s'attacher, ceinture plate, boutons en bois pour le coloris beige et en corozo pour le coloris noir.

Longueur : 90 cm environ

Taille : 1, 3, 5

**Noir, Beige, Rouge : 305 €**



### Gilet Ladreyt

Coupe classique, deux poches devant, boutons en bois pour le beige et en corozo pour le coloris noir, doublure en coton bio

Longueur : 66 cm environ

Taille : 2, 3, 4, 5

**Beige, Noir : 203 €**



### Manteau Auriolles

Coupe droite, deux poches devant, capuche, attaches textile assorties, doublure en coton bio.

Taille : 1, 2, 3, 4

Longueur : 87 cm environ

**Rouge, Noir, Beige : 427 €**





## Blouson Lachamp

Coupe classique, col montant, poches sur les côtés, zip devant.

Longueur : 68 cm environ

Taille : 0, 1, 2, 3, 4

Kasha, Grenade : 180 €

Bleu Indigo : 209 €



couleur naturelle



teinture naturelle

## Blouson Mézilhac

Coupe classique, col montant, cordon de serrage en bas, trois poches devant dont deux zippées, zip devant.

Longueur : 76 cm environ

Taille : 2, 3, 4, 5

Loden/Jaune,

Anthracite/Granit : 198 €





## Gilet Aizac

Coupe classique, col montant, poches, zip devant, cordon de serrage en bas.

Longueur : 76 cm environ

Taille : 2, 3, 4, 5

Grenade, Anthracite : **133 €**

**Bleu Indigo : 150 €**



## Gilet Talussac

Coupe classique, col montant, zip devant, poches.

Longueur : 60 cm environ

Taille : 0, 1, 2, 3, 4, 5

Pervenche : **136 €**

**Flamme, Tilleul, Anthracite : 123 €**



## Pull Ste-Eulalie

Coupe classique, col montant croisé, poignets avec passe-pouces, cordon de serrage en bas.

Longueur : 63 cm environ

Taille : 0, 1, 2, 3, 4, 5

**Tilleul, Flamme : 132 €**



**Nouveauté !**

## 1 Pull Mauves

Maille jersey endroit, coupe droite et courte, manches 3/4 basses, col large, fente sur les côtés, finition bande roulottée colorée.  
**Longueur : 60 cm environ**  
**Taille : 0, 1, 2, 3, 4, 5, 6**  
**Longueur : 56 cm environ**  
**Marine Tweed,**  
**Brique Tweed : 104 €**



**Nouveauté !**

## 4 Pull Tournon

Mailles torsades, coupe classique, encolure bateau, côtes 2x2  
**Longueur : 63 cm environ**  
**Taille : 0, 1, 2, 3, 4**  
**Jaune, Flamme : 123 €**

## 3 Pull Loubaresse

Maille jersey envers, coupe classique, col montant, cordon à la base et au col.  
**Longueur : 70 cm environ**  
**Taille : 0, 1, 2, 3, 4, 5**  
**Bure, Grenade, Marine Tweed : 112 €**  
**Bleu Indigo : 129 €**



**Nouveauté !**

## 5 Pull Crussol

Maille torsades, coupe classique, manches basses, col écharpe, point de riz.  
**Longueur : 66 cm environ**  
**Taille : 2, 3, 4, 5**  
**Marine Tweed, Jaune : 143 €**

## 6 Pull Rosières

Maille torsades devant, mailles jersey envers dos, coupe classique, plus long derrière, col rond, finition bande en laine.  
**Longueur : 72 cm environ**  
**Taille : 1, 2, 3, 4, 5**  
**Kasha, Bordeaux : 123 €**









### Robe Merly

Maille jersey et point de riz bicolore, coupe ajustée, col montant.

Longueur : 94 cm environ

Taille : 0, 1, 2, 3, 4

Kasha/Jaune,  
Granit/Rouge : 150 €



### Robe Chaumette

Maille jersey envers, coupe classique, 2 poches plaquées sur le devant.

Longueur 80 cm environ

Taille : 0, 1, 2, 3, 4

Cochenille : 114 €







**Nouveauté !**

### Jupe Limony

Maille jeu de côtes,  
coupe droite,  
taille élastique

Longueur :

46 cm environ

Taille : 0, 1, 2, 3, 4

Turquoise,

Bordeaux, Noir : 79 €



### Robe Chazotte

Maille jacquard,  
coupe classique,  
encolure ronde.

Longueur :

80 cm environ

Taille : 0, 1, 2, 3, 4

Grenade : 124 €



1

2



### 1 Gilet Intres

Maille point de riz, coupe ample, col écharpe avec lien passant par une boutonnière pour la fermeture, finition laine.

Longueur : 70 cm environ

Taille : 1, 2, 3, 4, 5  
Flamme, Kasha : 124 €



### 2 Tunique Péreyres

Maille point de riz et jersey, coupe évasée, encolure dégagée, décor jacquard à la taille, finition bande laine.

Longueur : 80 cm environ

Taille : 1, 2, 3, 4, 5, 6  
Flamme : 120 €

### 3 Poncho Lanás

Maille pont de riz et découpe fantaisie, coupe ample et asymétrique, col large.

Longueur : 76 cm environ

Taille 1 = 36 au 40

Taille 3 = 42 au 46

Taille 5 = 48 au 52

Grenade, Kasha, Flamme : 207 €



Nouveauté !

### 4 Tunique Aiguebelle

Maille jersey endroit, coupe évasée, encolure carrée avec motif graphique, fentes sur les côtés, finition bande colorée.

Longueur : 69 cm environ

Taille : 3, 4, 5, 6

Marine Tweed/Cochénille, Kasha/Jaune : 126 €





3

4









4

## 1 Pull Chabriols

Maille jersey endroit et décor jersey envers, coupe classique, col rond en côtes.

Longueur : 67 cm environ

Taille : 1, 2, 3, 4, 5

Bizet/Marron/Kasha,

Bure/Bizet/Burel :

118 €



## 2 Pull Privas

Maille côtes anglaises, coupe large, manches basses, col camionneur, empiècements maille Polaine aux coudes et aux épaules.

Longueur : 74 cm environ

Taille : 2, 3, 4, 5

Azur, Bizet : 143 €



5

## 3 Pull Albon

Maille reliefs fantaisies, coupe classique, col rond en côtes.

Longueur : 67 cm environ

Taille : 1, 2, 3, 4, 5

Jaune, Rouge,

Kasha : 118 €



## 4 Pull Audon

Maille jersey endroit, coupe classique, col V côtes 2X2, coudières assorties.

Longueur : 67 cm environ

Taille : 1, 2, 3, 4, 5

Bleu Indigo : 147 €

Brique tweed,

Noir : 118 €



6

## 5 Pull Fayette

Maille jersey endroit rayé, coupe classique, col rond.

Longueur : 56 cm environ

Tailles : 0, 1, 2, 3, 4

Cochenille rayé

bleu indigo,

Beige rayé Bure : 119 €



## 6 Pull Chanéac

Maille jersey envers et damier, coupe classique, col style officier, finition bordure laine.

Longueur : 56 cm environ

Tailles : 0, 1, 2, 3, 4, 5

Bizet, Rouge : 99 €





**Nouveauté !**

## Gilet long Elze

Maille point de riz, coupe droite, manches basses, col châle, poches plaquées, finition bordures laine.  
*Longueur : 90 cm environ*  
*Taille : 0, 1, 2, 3, 4*  
**Kasha/Anthracite (Chine),**  
**Jaune : 179 €**



**Nouveauté !**

## Gilet Antraigues

Maille jersey endroit, coupe classique, manches raglan, col bomber, poches sur les côtés, boutons assortis en corozo.  
*Longueur : 70 cm environ*  
*Taille : 2, 3, 4, 5*  
**Brique Tweed,**  
**Marine Tweed : 151 €**



## Gilet Mariac

Maille jersey, gilet cache-coeur, coupe ajustée, finition bande tubulaire.  
*Longueur : 60 cm environ*  
*Taille : 0, 1, 2, 3, 4, 5*  
**Cochenille : 93 €**  
**Flamme,**  
**Anthracite : 83 €**







### Veste Ste-Melany

Maille jersey, col large point de riz coupe ajustée, manches basses, se ferme avec des liens intérieurs (type cache-cœur) et avec une grande épingle décorée de perles.  
Finition bordures laine.  
Longueur : 76 cm environ  
Taille : 0, 1, 2, 3, 4  
**Grenade/Bordeaux, Anthracite/Noir : 151 €**



### Gilet Joyeuse

Maille jacquard, coupe classique, encolure ronde, boutons en bois pour le coloris Jaune ou en corozo pour le coloris Rouge.  
Longueur : 56 cm environ  
Taille : 0, 1, 2, 3, 4  
**Jaune/Kasha, Rouge/Granit : 149 €**



### Blouson Pradons

Maille jersey double, coupe classique, manches marteaux, col montant, poches, zip devant, attaches textile.  
Longueur : 74 cm environ  
Taille : 2, 3, 4, 5  
**Noir, Brique Tweed : 317 €**

# LES SOUS-VÊTEMENTS

Au plus près du corps, la laine nous garantit une chaleur qui laisse votre peau respirer. Elle agit en climatiseur naturel, en évacuant la transpiration absorbée. Pour obtenir une maille fine et douce nous avons sélectionné une laine mérinos biologique certifié GOTS et qui répond aussi au cahier des charges de l'association International des Textiles Naturels (IVN). Le tricotage est réalisé par Ardelaine et la confection par notre partenaire Cousubois (à La Bénisson-Dieu dans la Loire).



## 1 Sous Pull Femme

Maille jersey en laine mérinos, col roulé avec petites fronces.

Longueur : 72 cm environ

Taille : 1, 2, 3, 4

Noir : 83 €

## 2 Pantalon Intérieur

Maille jersey en laine mérinos, lacet réglable à la ceinture.

Taille : 1, 2, 3, 4

Noir : 92 €

## 3 Sous Pull Homme

Maille jersey en laine mérinos, col roulé.

Longueur : 74 cm environ

Taille : 2, 3, 4, 5

Noir : 87 €

## 4 Caleçon

Maille jersey en laine mérinos, taille élastique et bouton braguette.

Taille : 2, 3, 4, 5

Noir : 80 €



## Ajoux

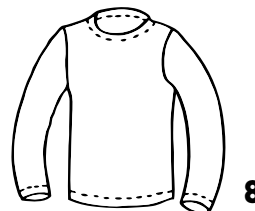
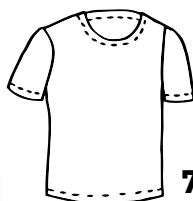
Maille jersey en laine mérinos, col rond.

Longueur :

73 cm environ

Taille : 2, 3, 4, 5, 6

Noir : 82 €



## Sous-vêtement

Maille jersey en laine mérinos écru.

### 5 FEMME manches courtes

Taille : 1, 2, 3, 4 : 61 €

### 6 FEMME sans manches

Taille : 1, 2, 3, 4 : 53 €

### 7 HOMME manches courtes

Taille : 2, 3, 4, 5, 6 : 67 €

### 8 MIXTE manches longues

Taille : 1, 2, 3, 4, 5, 6 : 73 €





## Chaussons Feutre

Confort et élégance pour des soirées d'hiver les pieds bien au chaud dans ces chaussons en feutre de laine ! Légers et facilement pliables, ils s'empotent partout. Écusson brodé mouton devant. Dessus pure laine, semelles sans colle, sans pvc, ils sont lavables.

*Rouge - tailles 35 à 40 : 50 €*

*Marron - tailles 41 à 46 : 50 €*



## Semelles Velours

Une sensation de chaleur et une isolation du froid certaine grâce à ces semelles souples et confortables. Adaptables à la plupart des chaussures et lavables. Composées d'une face velours de laine appliquée sur un support en polyester éco-conçu.

*Épaisseur : 6 mm.*

*Du 34/35 au 46/47 : 14 €*

## Semelles Feutre

Idéales pour vous isoler du sol, très adaptées pour les personnes qui transpirent, elles absorbent l'humidité et évacuent les odeurs. Composées à 100 % de notre laine recyclée, complètement biodégradables.

*Épaisseur : 8 mm.*

*Du 34/35 au 46/47 : 11 €*



## Robe de Chambre

Maille foulonnée, col châle, poches plaquées, ceinture.  
Taille 1 = 36 au 40  
Taille 3 = 42 au 46  
Taille 5 = 48 au 52

*Longueur : 108 cm environ*

**Grenade, Kasha : 266 €**



*Velours de laine*

# LES ACCESSOIRES



## Écharpe

Une écharpe confortable et douce.  
Maille jersey légèrement foulonnée.  
Taille unique. Longueur :  
190 cm, largeur : 24 cm  
Kasha, Turquoise, Flamme : 36 €



## Béret

Un béret classique et élégant.  
Maille jersey envers.  
Taille unique.  
Kasha, Turquoise,  
Noir : 26 €  
Cochenille : 29 €



Voir la vie  
en rose

## La panoplie point de riz

Une panoplie ample et souple, une maille  
Point de riz pour un style décontracté, 3  
accessoires à porter associés ou séparés.

**Nouveauté !**

### Bonnet point de riz

Finition côtes 1/1.  
Taille unique.  
Grenade, Marine Tweed : 30 €

### Snood point de riz

2 à 3 tours de cou  
Taille unique. Tour : 145 cm, hauteur : 25 cm  
Marine Tweed, Grenade : 38 €

**Nouveauté !**

### Bandeau point de riz

Rétro et élégant !  
Doublure Jersey 100 % Mérinos noir  
Taille unique.  
Grenade, Kasha : 24 €



What else?



**Nouveauté !**

### Bonnet revers

Un bonnet basique au style  
urbain, en grosse maille.  
Jersey endroit et revers côtes 1/1.  
Taille unique.  
Bure : 32 €  
Indigo : 41 €







Prêt pour  
l'hiver !

**Nouveauté !**

## Bonnet côtelé

Un classique : le bonnet de marin !

Maille côtelée et revers côtes 1/1

Taille unique.

Brique Tweed, Turquoise,

Kasha, Anthracite : 26 €



## La panoplie torsade

Une panoplie très douillette !

Mailles Torsade et Point de

riz, 3 accessoires à porter

associés ou séparés.

## Bonnet torsade

Taille unique.

Kasha, Flamme,

Jaune, Noir : 28 €



## Snood torsade

Finition Jersey roulotté

Taille unique. Tour : 58 cm,

hauteur : 26 cm

Flamme, Kasha, Jaune, Noir : 32 €



**Nouveauté !**

## Bandeau torsade

Doublure Jersey 100 %

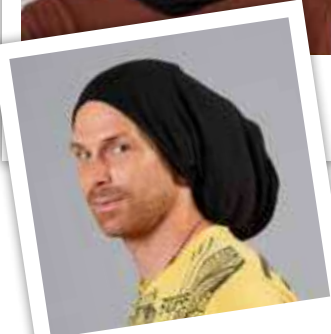
Mérinos noir

Taille unique.

Jaune, Noir : 20 €



Un petit côté retro



**Nouveauté !**

## Snood mérinos

Un accessoire

multifonction, en maille

très fine, qui peut se

porter comme un tour

de cou, un bonnet, un

bandeau, une cagoule...

Il vous accompagne

dans toutes vos

sorties hivernales !

Maille Jersey

100 % Mérinos

Taille unique. Tour :

50 cm, hauteur : 45 cm

Noir : 27 €



## Chaussettes

Des chaussettes pour tous les jours et toutes les occasions. Pour le confort du pied, nos chaussettes sont remaillées à la main (sans couture) par des partenaires spécialisés en France.

### Bouclettes

Les reines de la randonnée, confortables et moelleuses en maille bouclette (hauteur sous le mollet).

100 % laine mérinos.

Du 34/35 au 46/47

Écru : **17,50 €**

### Socquettes

100 % douceur pour ces chaussettes en maille jersey fine (hauteur sous le mollet).

100 % laine mérinos.

Du 34/35 au 46/47

Écru ou Noir : **16 €**

### Fantaisies

Une jolie maille fantaisie pour ces chaussettes fines en mélange laine et coton (hauteur sous le mollet).

60 % laine mérinos et 40 % coton biologique.

Du 34/35 au 46/47

Écru : **16 €**

### Épaisses

Les traditionnelles chaussettes épaisses pour le sport ou le travail.

70 % laine mérinos et 30 % coton biologique.

Du 34/35 au 46/47

Coloris chiné écru et noir

Épaisses basses (hauteur mi-mollet) : **19,50 €**

Épaisses montantes (hauteur sous le genou) : **21,50 €**

### Sans Élastiques

Des chaussettes fines et sans élastiques pour votre confort : une bonne tenue sans comprimer la jambe (hauteur sous le mollet).

100 % laine mérinos.

Du 34/35 au 46/47

Noir : **14,50 €**



## Mitaines et Gants

Le confort de la pure laine pour des gants et des mitaines qui protégeront vos mains l'hiver. 100 % laine mérinos.

### Mitaines

Maille fine.

Taille : XS(6), S(6½), M(7-7½), Écru, Noir : **26,50 €**

### Gants

Maille fine. Taille : XS(6), S(6½),

M(7-7½), L(8-8½).

Écru, Noir : **25,50 €**

### Gants reliefs

Maille gaufrée pour plus de chaleur et une élégance certaine.

Taille : XS(6), S(6½),

M(7-7½). Noir : **26,50 €**



## Collants

Habillez vos jambes de laine cet hiver ! Sans couture, avec une bande dorsale et une ceinture élastique à la taille pour sa tenue.

Pour des raisons techniques, la composition n'est pas pure laine : 87% laine mérinos, 12% polyamide et 1% élasthanne.

Taille :

1 (36-XS),

2 (38/40-S),

3 (42-M),

4 (44-L).

Noir : **40,50 €**



# NOS CONSEILS D'ENTRETIEN POUR VOS VÊTEMENTS ARDELAINE

La laine a des propriétés autonettoyantes grâce à la mobilité de ses écailles avec les changements de température et d'hygrométrie. On dit que la laine « respire ». Une aération des produits est ainsi toujours recommandée. Elle permettra des lavages moins fréquents.

## Lavage à la main, essorage en machine

Faites tremper votre tricot 15 à 30 minutes dans une grande quantité d'eau tiède (30° maximum) avec une lessive adaptée à la laine, puis massez le délicatement et rincez-le à la même température que l'eau de lavage. Ne frottez pas, c'est ce qui abîme la laine. **Pour les sous-vêtements et les chaussettes**, le lavage et le rinçage se font à l'eau froide, pour les **semelles et les chaussons** : aération et lavage à 30°C. Les teintures naturelles (Beige, Cochenille, Indigo et Pervenche) ont une fixation plus fragile que les teintures classiques, elles demandent quelques précautions. Elles sont sensibles à la lumière (exposition longue au soleil),

aux produits acides (agrumes, vinaigre), pouvant provoquer des décolorations locales. Pour le lavage, privilégier un savon doux en petite quantité. L'essorage peut se faire en machine (s'il n'y a pas d'arrivée d'eau lors de cette opération) ; pour cela nous vous recommandons de mettre le tricot sur l'envers. Pour l'essorage à la main, ne pas tordre l'article mais l'essorer à plat entre deux serviettes. Laissez-le sécher à plat, loin d'une source de chaleur.

## Vous redoutez le feutrage ?

Sachez qu'il est dû à un choc thermique ou à l'association de chaleur et de frottement : quand on trempe la laine dans l'eau

chaude, les écailles s'ouvrent et si l'on frotte, elles s'enchevêtrent les unes aux autres pour former un feutre indémêlable... Pour s'en garantir : eau de lavage et de rinçage à la même température (30° environ) et pas de frottement !

## Repassage

Lorsque le tricot est sec, pour lui donner une bonne tenue, repassez-le avec un fer à vapeur, sur l'envers.

## Aération

La laine a des propriétés autonettoyantes grâce à ses écailles qui s'ouvrent et se ferment en fonction des changements de température et d'hygrométrie. Pour des lavages moins fréquents, aérez vos vêtements à l'abri du soleil.

## Peluches ?

Si votre vêtement fait des « peluches » (effet provoqué par le frottement sur les fibres les plus courtes de la laine) vous pouvez les retirer facilement puis repasser le vêtement.

## Nettoyage en pressing

Le nettoyage à sec est possible pour tous nos articles en précisant bien au teinturier qu'il s'agit de pure laine. Nous vous conseillons cependant fortement le nettoyage « à l'eau » ou « aquanettoyage » que mettent en place des pressings écologiques (procédé utilisant des produits biodégradables et non du perchloroéthylène comme dans le nettoyage à sec).

## Et les mites ?

C'est lorsqu'elles sont à l'état de larve que les mites se nourrissent de laine. Ces insectes sont repoussés par les odeurs de clous de girofle, genièvre, pyrèthre, lavande ou cèdre... Elles détestent le froid et être dérangées. Pendant les périodes où vous n'utilisez pas vos articles en laine, enfermez-les dans un sac hermétique avec des essences répulsives. Pour plus d'efficacité en cas de présence de mites, vous pouvez utiliser un vaporisateur à base d'agents concentrés d'huile de Neem.

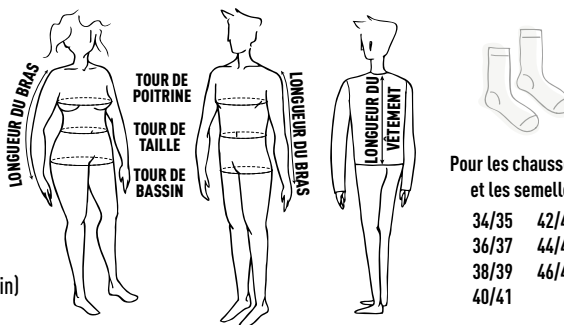


## Vaporisateur antimite

À base d'agents concentrés d'huile de Neem et d'huiles essentielles bio de citronnelle et d'orange.. Efficacité 6 mois. **15 €**

## GUIDE DES TAILLES

Voici le guide de tailles avec les mesures de référence (en cm) sur lesquelles nous nous appuyons pour construire la coupe de nos vêtements. Sur cette base, nous proposons différentes coupes : ample, classique, ajustée... vous retrouvez ces indications de coupe dans le descriptif de nos produits. Pour chaque modèle la longueur du vêtement est indiquée, cela correspond à la mesure du milieu dos au bas du vêtement (cf. dessin)



Pour les chaussettes et les semelles

34/35 42/43  
36/37 44/45  
38/39 46/47  
40/41

FEMME							
Tailles internationales (Ardelaine)	0	1	2	3	4	5	6
Tailles anglo-saxonnes	XS	S	M	L	XL	XXL	XXXL
Tailles françaises	34	36-38	40-42	44-46	58	50	52
Tour de poitrine	80	86	94	102	108	112	116
Tour de taille	58	64	72	80	86	90	94
Tour de bassin	84	90	98	106	112	116	120
Longueur de bras	59	59	60	60	60	60	60

HOMME						
Tailles internationales (Ardelaine)	1	2	3	4	5	6
Tailles anglo-saxonnes	S	M	L	XL	XXL	XXXL
Tour de poitrine	86	92	98	104	108	114
Tour de taille	74	80	86	94	98	103
Tour de bassin	90,5	95	100,5	105	108	112,5
Longueur de bras	62	62	62	62	62	62

## À votre service !

**Votre vêtement de laine préféré est abîmé ?** Pour réparer un éventuel accroc, nous pouvons vous envoyer du fil ou le faire dans notre atelier (selon les cas, un devis vous sera proposé).

**En cas de perte d'un bouton,** nous pouvons vous en renvoyer un.  **Pour mieux apprécier la texture et les coloris de nos vêtements,** n'hésitez pas à demander des échantillons.

**Pour toutes vos questions** sur nos vêtements et sous-vêtements, vous pouvez nous appeler au 04 75 55 76 82 du lundi au vendredi de 9h à 16h ou par courriel à [maill@ardelaine.fr](mailto:maill@ardelaine.fr)







---

# LA LITERIE PURE LAINE

## La laine, la meilleure amie de vos nuits...

La laine est une fibre dont les qualités sont tout simplement idéales pour notre sommeil.

Sa structure emprisonne une grande quantité d'air. **Isolante, elle va nous protéger du chaud comme du froid.** En hiver, on peut ainsi économiser de l'énergie en ne chauffant plus nos chambres !

Grâce à son système d'écailles qui s'ouvrent et se ferment en fonction de l'hygrométrie ambiante, elle régule l'humidité dégagée par notre corps, pour **une chaleur saine et confortable.**

Naturellement frisée, la laine le reste longtemps malgré les étirements ou les compressions. Une « résilience » idéale **pour garder durablement le gonflant des matelas, assurant un bon maintien lors de nos nuits.**

La laine est composée de kératine, une protéine composant nos ongles et nos cheveux, c'est pourquoi **nous la tolérons si bien.** C'est une fibre **naturellement saine et anallergène.**

La laine est un des plus faibles générateurs d'électricité statique, et des études ont montré que **notre rythme cardiaque est plus régulier au contact de la laine** qu'au contact de fibres synthétiques (Institut de recherche Hohenstein, 1984).

De par sa structure moléculaire, la laine a la **capacité de neutraliser des substances nocives comme le formaldéhyde** (Étude de Gabrielle Wortmann du DWI, 1999). À la manière de certaines plantes, **la laine permet ainsi de purifier l'air.**

En plus de toutes ses qualités, la laine est **une fibre écologique par nature. Renouvelable**, chaque année elle repousse sur le dos du mouton. **Biodégradable**, lorsqu'elle n'est plus utilisée elle peut être compostée. **Autonettoyante**, elle nécessite peu de lavages. **Locale**, son transport se fait à minima. **Durable**, elle permet à nos couettes de rester confortables une quinzaine d'années et à nos matelas de durer une vie entière, grâce aux réfections...

**Alors, pour votre literie, n'hésitez plus et choisissez la laine !**





# UNE LITERIE SAIN ET NATURELLE FABRIQUÉE LOCALEMENT

La laine est la fibre idéale pour la literie, nous en sommes convaincus ! Il faut savoir la choisir, la travailler et la mettre en oeuvre de façon à obtenir **des articles de qualité et durables**. Pour cela nos **savoir-faire artisanaux** sont conservés et transmis depuis 35 ans maintenant au sein de notre coopérative. Nous avons le souci du travail bien fait, une expérience reconnue et nous maîtrisons toute la filière **en circuit-court**.

**1** Nous tondons les brebis Blanche du Massif Central dont la laine est parfaitement adaptée à la literie. Nous sommes partenaires avec 200 éleveurs **en Ardèche et en Lozère**, qui s'engagent à ne pas traiter les toisons (ref. Cahier des charges élevage bio).

**2** Nous exigeons que le lavage se fasse de façon écologique : savon biodégradable, retraitement des eaux. Pour cela, nous travaillons avec une des dernières laveries de ce type en proximité de chez nous, située dans le Piémont italien.

**3** Cardage et nappage de la laine. Cette étape de transformation est purement mécanique et se fait dans notre atelier à St Pierreville, en Ardèche.

**4** Nous fabriquons de façon artisanale les articles de literie pure laine sur notre site de St Pierreville.

## Le prix juste

Depuis plus de trente cinq ans, les prix de nos articles sont calculés au plus juste pour :

- acheter la laine aux éleveurs à un prix supérieur ou égal à celui du marché,
- financer des procédés non polluants,
- investir et développer une économie locale,
- donner la priorité à l'emploi et la formation,
- réaliser des produits de qualité tout au long de la filière,
- prendre le temps d'être à votre écoute et trouver des solutions efficaces à vos demandes.

## Le choix

**Pas moins de 5 matelas de fermeté et d'accueil différents vous sont proposés** (p. 30 à 39). Votre choix dépendra de vos habitudes de couchage, de votre morphologie et du sommier sur lequel reposera votre matelas. S'il existe une différence importante entre les occupants d'un même lit, vous pouvez envisager de prendre deux matelas différents (nous consulter).

**Pour les couettes** (p. 41), entre les 3 épaisseurs possibles, la 4 saisons et la duo : impossible de ne pas trouver celle qui ne vous quittera plus !

**Les surmatelas** (p. 43) se mettent en 4 pour vous permettre de choisir celui adapté à votre confort.

**Et les oreillers** (p 45 à 46) prennent des formes et des épaisseurs différentes pour s'adapter à toutes les têtes !

Dans la mesure du possible, prenez le temps de venir essayer nos produits, soit dans notre boutique en Ardèche (prix de fabrication), soit sur nos stands lors de notre passage dans votre région (cf. p 63). Vous pouvez également dormir dans une chambre d'hôtes équipée en literie Ardelaine (liste des hébergeurs sur notre site Internet ou par téléphone).

## Le sur-mesure

**Nous fabriquons de façon artisanale, nous sommes donc en capacité de faire du sur-mesure pour un grand nombre de nos produits** : matelas bien sûr, mais aussi couettes, surmatelas, etc.

Pour exemples, nous avons dernièrement réalisé un matelas « tradition » en 124x158 cm et le sommier adapté, une couette d'hiver en 150x210 cm, un surmatelas en 120x190 cm, un matelas enfant en 71x115 cm, un oreiller 60x60 plat, un matelas berceau en 42x84 cm, un matelas pour camping-car et deux pour un bateau ! N'hésitez pas à nous demander des devis et/ou des précisions.

## La réfection des matelas

**C'est le grand avantage du matelas pure laine, on peut le refaire plusieurs fois ce qui est à la fois une économie et un geste écologique... Il peut ainsi durer toute une vie !** À l'achat, votre matelas contient une laine vierge dont le ressort naturel sera actif très longtemps. Après 7 à 10 ans d'usage quotidien, vous nous recontacterez pour en faire la mise à neuf. Dans nos ateliers la laine sera aérée, recardée et le coutil sera changé. Cette opération peut être répétée plusieurs fois. À la deuxième réfection, nous ajouterons un peu de laine neuve pour le gonflant. Nous pouvons également transformer votre matelas par exemple passer d'un matelas « très ferme » à un matelas « ferme ».

N'hésitez pas à nous contacter : nous pouvons, sur rendez-vous, organiser une réfection à la journée chez nous, en Ardèche. Si vous habitez loin, nous organisons le transport en veillant à trouver les solutions les plus simples et les plus économiques pour vous.

Si votre matelas de laine n'est pas un matelas Ardelaine, nous pouvons également le refaire dans certaines limites techniques.







Flocons

COUTILS DISPONIBLES :



Coton biologique  
« moutons » écru

Coton rayé gris

## LE MATELAS TRADITION Tombez dans les bras de Morphée !

Ce matelas est idéal pour les personnes qui recherchent un maintien ferme tout en ayant besoin d'être enveloppées. De fermeté moyenne, il est garni uniquement de laine cardée. Les points de serrage assez espacés (32 pour le 140 x 190) permettent à la laine d'exprimer son « gonflant » pour un accueil enveloppant. Le bourrelet cousu main tout autour du matelas donne une belle finition carrée. Ce matelas est équipé de poignées facilitant sa manipulation. Son épaisseur est de 17 cm environ. Nous vous proposons deux types de coutils 100 % coton pour envelopper votre matelas, dont un d'origine biologique au motif tissé « moutons » écru ; garnissage pure laine vierge non traitée.

Dimensions en cm	Poids matelas en kg	Coton conventionnel rayé gris	Coton biologique « moutons » écru
90 x 190	16	900 €**	928 €**
140 x 190	25	1 231 €**	1 387 €**
160 x 200	29	1 415 €**	1 583 €**
160 x 200 (2 parties : deux 80 x 200)	30	1 808 €**	1 862 €**

Nous vous proposons un jeu de sangles pour maintenir les deux matelas : 45 €

\*\* Le port est de 90 €

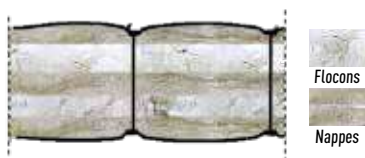
**Autres dimensions sur devis.**

Pour vos réfections de matelas, vous pouvez nous joindre du lundi au vendredi, de 9h à 18h au 04 75 66 63 08 ou par courriel : [ardelaine@ardelaine.fr](mailto:ardelaine@ardelaine.fr)

Pour les surmatelas voir p. 42 et 43 — Pour les sommiers voir p. 48 et 49 — Pour le mobilier voir p. 50







Flocons

Nappes

## LE MATELAS SOUPLE Le marchand de sable est passé !

Ce matelas offre un confort souple immédiat et durable. Relativement plat, il est accueillant autant pour les adultes que pour les enfants.

Il est caractérisé par l'espacement de ses points de serrage et la présence de nappes de laine en couches alternées avec de la laine cardée.

Ce matelas est équipé de poignées facilitant sa manipulation.

Son épaisseur est de 15 cm environ.

Le couil 100 % coton écru enveloppant le matelas est d'origine biologique ; garnissage pure laine vierge non traitée.

Dimensions en cm	Poids du matelas en kg	Coton biologique écru
90 x 190	13	773 €**
140 x 190	22	1163 €**
160 x 200	26	1329 €**
160 x 200 (2 parties : deux 80 x 200)	27	1464 €**

Nous vous proposons un jeu de sangles pour maintenir les deux matelas : 45 €

\*\* Le port est de 90 €

*Autres dimensions sur devis.*

Pour vos réfections de matelas, vous pouvez nous joindre du lundi au vendredi, de **9h à 18h** au **04 75 66 63 08** ou par courriel : [ardelaine@ardelaine.fr](mailto:ardelaine@ardelaine.fr)

Pour les surmatelas voir p. 42 et 43 — Pour les sommiers voir p. 48 et 49 — Pour le mobilier voir p. 50







Flocons

Nappes



COUTIL DISPONIBLE :

Coton biologique « moutons » écri

## LE MATELAS MOELLEUX

Vous ne comptez pas les moutons bien longtemps...

Ce matelas a été conçu pour les personnes, adultes ou enfants, qui recherchent un matelas à la fois douillet et tonique. Sa composition alliant laine cardée et nappes et l'espacement des points de serrage lui donnent une structure légère et aérée pour un accueil moelleux et un maximum de confort.

Ce matelas est équipé de poignées facilitant sa manipulation.

Son épaisseur est de 15 cm environ.

Le coutil qui enveloppe le matelas est 100 % coton biologique avec un motif tissé « moutons » écri ; garnissage pure laine vierge non traitée.

Dimensions en cm	Poids du matelas en kg	Coton biologique « moutons » écri
90 x 190	12	695 €**
140 x 190	21	833 €**
160 x 200	25	1 015 €**
160 x 200 (2 parties : deux 80 x 200)	26	1 304 €**

Nous vous proposons un jeu de sangles pour maintenir les deux matelas : 45 €

\*\* Le port est de 90 €

**Autres dimensions sur devis.**

Pour vos réfections de matelas, vous pouvez nous joindre du lundi au vendredi, de 9h à 18h au 04 75 66 63 08 ou par courriel : [ardelaine@ardelaine.fr](mailto:ardelaine@ardelaine.fr)

Pour les surmatelas voir p. 42 et 43 — Pour les sommiers voir p. 48 et 49 — Pour le mobilier voir p. 50







Flocons  
Nappes



COUTIL DISPONIBLE :  
Coton biologique « moutons » gris

## LE MATELAS FERME Dormez à poings fermés...

Ce matelas offre un couchage ferme qui conviendra à tous ceux qui aiment ce type de maintien et de confort. Il contient de la laine cardée maintenue par un grand nombre de points de serrage (61 pour le 140 x 190) : la laine ayant un ressort naturel, plus on la comprime et plus elle exprime de la résistance, ce qui se traduit par de la fermeté. La présence d'une nappe de laine sur toute la surface du matelas, dessus et dessous, permet un contact plus doux.

Ce matelas est équipé de poignées facilitant sa manipulation. Son épaisseur est de 16 cm environ.

Le coutil qui enveloppe le matelas est 100 % coton biologique avec un motif tissé « moutons » gris ; garnissage pure laine vierge non traitée.

Dimensions en cm	Poids du matelas en kg	Coton biologique « moutons » gris
90 x 190	13	878 €**
140 x 190	22	1 264 €**
160 x 200	26	1 435 €**
160 x 200 (2 parties : deux 80 x 200)	27	1 616 €**

Nous vous proposons un jeu de sangles pour maintenir les deux matelas : 45 €

\*\* Le port est de 90 €

**Autres dimensions sur devis.**

Pour les surmatelas voir p. 42 et 43 — Pour les sommiers voir p. 48 et 49 — Pour le mobilier voir p. 50

Pour vos réfections de matelas, vous pouvez nous joindre du lundi au vendredi, de 9h à 18h au 04 75 66 63 08 ou par courriel : [ardelaine@ardelaine.fr](mailto:ardelaine@ardelaine.fr)







Flocons

## LE MATELAS TRÈS FERME Vous dormirez sur vos deux oreilles !

Il est constitué uniquement de laine cardée maintenue par un grand nombre de points de serrage (61 pour le 140x190) : la laine ayant un ressort naturel, plus on la comprime et plus elle exprime de la résistance, ce qui se traduit par une grande fermeté.

Ce matelas est équipé de poignées facilitant sa manipulation.

Son épaisseur est de 16 cm environ.

Il est enveloppé d'un coutil gris en coton et lin ; garnissage pure laine vierge non traitée.

Dimensions en cm	Poids du matelas en kg	Coton/Lin gris
90 x 190	13	678 €**
140 x 190	22	1 018 €**
160 x 200	26	1 164 €**
160 x 200 (2 parties : deux 80 x 200)	27	1 282 €**

Nous vous proposons un jeu de sangles pour maintenir les deux matelas : 45 €

\*\* Le port est de 90 €

*Autres dimensions sur devis.*

Pour vos réfections de matelas, vous pouvez nous joindre du lundi au vendredi, de 9h à 18h au 04 75 66 63 08 ou par courriel : [ardelaine@ardelaine.fr](mailto:ardelaine@ardelaine.fr)

Pour les surmatelas voir p. 42 et 43 — Pour les sommiers voir p. 48 et 49 — Pour le mobilier voir p. 50





# LES COUETTES EN PURE LAINE

## Une couette Ardelaine, c'est de la douceur, du confort et une chaleur saine.

La laine est une fibre naturelle qui possède des qualités inégalées : gonflante, isolante et régulatrice d'humidité. Elle absorbe et neutralise les formaldéhydes présents dans l'atmosphère de nos maisons (cf. p. 27). Toutes ses qualités sont entièrement respectées dans nos processus de fabrication : nous réalisons ces couettes de façon artisanale dans notre atelier en Ardèche. Pour l'entretien, c'est simple : la laine est une fibre autonettoyante. Aérée régulièrement et protégée par une housse de couette (cf. p. 47), la couette Ardelaine garde toutes ses qualités pour longtemps. Produit durable, une couette Ardelaine vous accompagne pendant plus de 10 ans. En hiver où l'on peut s'envelopper douillettement comme en été où la légèreté de la laine est appréciable, on fond pour la couette Ardelaine !

## 1 La couette

Nos couettes sont en pure laine vierge non traitée enveloppée de coton biologique sur les deux faces : une face en coton biologique imprimé sur fond écru et une face en coton biologique uni écru (cf. p. 60). La laine est maintenue dans son enveloppe de coton bio par des bouffettes (petits pompons de coton) posées manuellement.

Largeur x longueur en cm	Garnissage		4 saisons		Duo
	200g/m <sup>2</sup>	300g/m <sup>2</sup>	500g/m <sup>2</sup>	1 couette 200g/m <sup>2</sup> + 1 couette 300g/m <sup>2</sup>	1 couette 2 parties 300g et 500g/m <sup>2</sup>
140 x 200 (1 place)	190 €* 238 €* 301 €* 358 €* *port : 17 €	212 €* 282 €* 344 €* 403 €* *port : 17 €	222 €* 297 €* 381 €* 441 €* *port : 17 €	357 €* 460 €* 590 €* 696 €* *port : 17 €	405 €* 462 €* 590 €* 696 €* *port : 17 €

### Autres dimensions sur devis.

Pour les housses de couette voir p. 47

## 2 La couette 4 saisons

Pour avoir toutes les possibilités en une !

1 couette de 200g/m<sup>2</sup> + 1 couette de 300g/m<sup>2</sup> que l'on peut, selon la saison, utiliser indépendamment ou attacher ensemble grâce à des liens. Même achetées indépendamment toutes nos couettes de 200 et 300g/m<sup>2</sup> sont munies de ces petits liens.

## 3 La couette duo

Pour répondre aux besoins de chacun,

1 couette avec 2 parties d'épaisseurs différentes : un côté plus épais (500g/m<sup>2</sup>) et un côté plus léger (300g/m<sup>2</sup>). Elle permet d'être utilisée en même temps par des personnes frileuses et celles qui le sont moins... Une innovation Ardelaine qui fait des heureux ! La couette duo est disponible en taille deux places uniquement.

Choisissez la taille de votre couette

140 x 200 : pour un lit en place 90 x 190.

200 x 200 : pour un lit en 120 cm de large ou pour un adulte sur un lit en 90 x 190.

240 x 220 : pour un lit 2 places standard français 140 x 190.

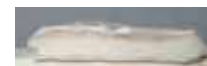
260 x 240 : pour un lit 2 places 160 x 200.

Choisissez l'épaisseur de votre couette



### Garnissage 200g/m<sup>2</sup>

La couette pour les étés chauds ou les personnes qui n'aiment pas être trop couvertes.



### Garnissage 300g/m<sup>2</sup>

La couette moyenne pour les maisons isolées et tempérées et les chambres chauffées à plus de 16°.



### Garnissage 500g/m<sup>2</sup>

La couette épaisse pour les maisons humides ou froides et les personnes frileuses qui aiment bien se pelotonner.



Une housse de rangement en coton est fournie avec chaque couette.







# LES SURMATELAS

Les surmatelas sont un complément essentiel à votre literie. Ils apportent, selon vos besoins, de la chaleur, du confort ou de la douceur. Fabriqués de façon artisanale dans notre atelier en Ardèche, les qualités de la laine sont entièrement respectées. Pour l'entretien, rien de plus simple : protégez-le avec un drap-housse, (voir page 47), aérez-le régulièrement et votre surmatelas durera longtemps.

## 1 Le surmatelas simple épaisseur

Pour apporter un brin d'isolation, un simple velours de laine (laine piquée sur une maille jersey).

Il est facile d'entretien : lavage à la main, essorage machine. Densité 300g/m<sup>2</sup>.

80 x 200 cm	129 €
90 x 190 cm	134 €
140 x 190 cm	169 €

*Autres dimensions sur devis*

## 2 Le surmatelas douceur

Douceur, souplesse et confort pour ce surmatelas en laine de belle qualité.

Garnissage pure laine vierge, son enveloppe est en coton biologique écru. Le piquage en carré maintient la matière. Densité 500g/m<sup>2</sup>.

60 x 120 cm (lit bébé)	100 €
80 x 200 cm	192 €*
90 x 190 cm	195 €*
140 x 190 cm	245 €*
160 x 200 cm	280 €*

\*port : 17 €

*Autres dimensions sur devis.*

## 3 Le surmatelas confort

Une sensation très agréable pour ce surmatelas en laine, comme un petit matelas moelleux supplémentaire qui procure une isolation exceptionnelle. Il peut améliorer en confort un matelas médiocre ou trop ferme.

Une face velours de laine et une face en coton biologique écru enveloppent une nappe de laine 500g/m<sup>2</sup>. Le piquage en carré maintient la matière et donne un effet gonflant. Densité 800g/m<sup>2</sup>.

80 x 200 cm	216 €*
90 x 190 cm	218 €*
140 x 190 cm	288 €*
160 x 200 cm	344 €*

\*port : 17 €

*Autres dimensions sur devis.*

## 4 Le protège matelas

Le feutre de laine a des qualités d'imperméabilité pour protéger un matelas tout en permettant à la laine du matelas de respirer et de faire son travail de climatiseur et d'isolant.

100% laine feutrée, le protège matelas est lavable en machine sur cycle laine à froid.

35 x 75 (berceau) cm	35 €
60 x 120 (lit bébé) cm	81 €
80 x 200 cm	156 €
90 x 190 cm	161 €
140 x 190 cm	200 €
160 x 200 cm	241 €

*Autres dimensions sur devis.*

## 5 Une housse de rangement en coton est fournie avec chaque surmatelas.



# LES OREILLERS

## Pourquoi un oreiller de laine ?

La laine est un excellent climatiseur naturel, un excellent isolant, mais aussi un régulateur d'humidité. Elle procure une chaleur douce, saine et apaisante. Ardelaine vous offre un grand choix de formes, de tailles et d'épaisseurs d'oreillers afin que chacun trouve le confort qui lui plaît. Notre morphologie, nos habitudes et nos goûts sont différents : choisissez l'oreiller qui vous convient. **Nos oreillers sont en pure laine vierge non traitée enveloppée de coton biologique** sur les deux faces : une face en coton biologique imprimé sur fond écreu et une face en coton biologique uni écreu.

**Les taies** que nous vous proposons sont en coton issu de l'agriculture biologique (cf. p. 60) : coton uni écreu, coton imprimé sur fond écreu et jersey de coton uni écreu. Les taies en jersey de coton sont relativement épaisses et peuvent être utilisées en sous-taies.

Autres dimensions sur devis.

## 1 Les oreillers carrés

### 60 x 60 Souple

Moelleux et souple, cet oreiller d'épaisseur moyenne est très enveloppant. Il convient au plus grand nombre d'entre nous dormant sur le dos, le ventre ou sur le côté.

Dimensions 60 x 60 cm	
L'oreiller	73 €
La taie imprimée	28,50 €
La taie écreue	27,50 €
La taie jersey	33 €

### 60 x 60 Standard

De par sa fermeté moyenne, cet oreiller procure un bon maintien. Tonique, il a du ressort lié à la présence de laine cardée en flocons en son sein.

Dimensions 60 x 60 cm	
L'oreiller	67 €
La taie imprimée	28,50 €
La taie écreue	27,50 €
La taie jersey	33 €

### 80 x 80 Le coussin de lecture

Très ferme et gonflant, ce gros oreiller carré est idéal en coussin de lecture ou pour soutenir le dos d'une personne alitée.

Dimensions 80 x 80 cm	
L'oreiller	121 €*
La taie imprimée	40,50 €
La taie écreue	39,50 €
La taie jersey	56 €

\*port : 17 €

## 2 Les oreillers rectangles

### 40 x 60 Plat

Peu épais, cet oreiller est idéal pour les enfants ou pour les personnes qui dormiraient presque sans oreiller.

Dimensions 40 x 60 cm	
L'oreiller	39 €
La taie imprimée	24,50 €
La taie écreue	23,50 €
La taie jersey	27 €

### 50 x 70 Souple

Moelleux et souple, cet oreiller d'épaisseur moyenne est très enveloppant. Il convient au plus grand nombre d'entre nous dormant sur le dos, le ventre ou sur le côté.

Dimensions 50 x 70 cm	
L'oreiller	71 €
La taie imprimée	27,50 €
La taie écreue	26,50 €
La taie jersey	32 €

### 40 X 60 Standard

De par sa fermeté moyenne, cet oreiller procure un bon maintien. Tonique, il a du ressort lié à la présence de laine cardée en flocons en son sein. Il convient au plus grand nombre d'entre nous.

Dimensions 40 x 60 cm	
L'oreiller	51 €
La taie imprimée	24,50 €
La taie écreue	23,50 €
La taie jersey	27 €

### 40 x 30 L'oreiller de voyage

Pratique ! Pour ne jamais dormir sans son oreiller de laine la petite taille de cet oreiller permet de l'emporter facilement lors de vos déplacements. Il est vendu avec sa taie en coton imprimé écreu.

Dimensions 40 x 30 cm	
L'oreiller et sa taie	37 €
La taie imprimée supplémentaire	13,50 €

### 40 x 60 Gonflant

Épais et très ferme, cet oreiller est apprécié par les personnes qui recherchent de la fermeté et qui dorment systématiquement sur le côté.

Dimensions 40 x 60 cm	
L'oreiller	63 €
La taie imprimée	24,50 €
La taie écreue	23,50 €
La taie jersey	27 €

## Les traversins

### 3 Le traversin classique

Un cylindre de 22 cm de diamètre, épais et ferme.

Long. 90 cm	Long. 140 cm	Long. 160 cm			
L'oreiller	76 €	L'oreiller	107 €	L'oreiller	118 €
La taie imprimée	29 €	La taie imprimée	33 €	La taie imprimée	34,50 €
La taie écreue	27 €	La taie écreue	30,50 €	La taie écreue	31,50 €

### 4 Le traversin rectangulaire

Un oreiller d'épaisseur et de fermeté moyennes sur toute la largeur du lit.

Long. 90 cm	Long. 140 cm	Long. 160 cm			
L'oreiller	62 €	L'oreiller	83 €	L'oreiller	91 €
La taie imprimée	29 €	La taie imprimée	33 €	La taie imprimée	34,50 €
La taie écreue	27 €	La taie écreue	30,50 €	La taie écreue	31,50 €





# OREILLERS & COUSSINS ERGONOMIQUES

## 1 L'oreiller deux parties

Un oreiller peu épais qui permet la détente de la nuque grâce à son rouleau plus dense au niveau des cervicales.

Dimensions : 40 x 60 cm

L'oreiller	56 €
La taie imprimée	24,50 €
La taie écru	23,50 €
La taie jersey	27 €

## 2 Le coussin de dos

En voiture, contre le dossier d'une chaise ou d'un canapé, ce petit coussin ne vous quittera plus. Étudié pour soulager la cambrure lombaire, vous apprécierez sa saine et douce chaleur et son massage subtil (conçu à partir des recherches de l'Institut Supérieur d'Aplomb).

Il est enveloppé d'un coutil gris au motif tissé « moutons » 100% coton biologique.

Le coussin	40 €
La taie jersey	19 €

## 3 L'oreiller demi-lune

Un oreiller qui enveloppe la nuque jusqu'aux épaules, à plat comme sur le côté. Sa forme permet un meilleur repos de la zone cervicale pour les personnes qui aiment dormir avec une certaine épaisseur.

Dimensions : 40 x 60 cm

L'oreiller	58 €
La taie imprimée	26,50 €
La taie écru	25 €
La taie jersey	28 €

## 4 Le coussin de nuque

En voiture, dans un fauteuil ou au lit, ce coussin est idéal pour un bon maintien de la nuque en position assise.

Le coussin	34 €
La taie jersey	21,50 €

## 5 Le « relève jambes »

Adapté à la morphologie de vos jambes, ce coussin épouse et soutient parfaitement la cambrure naturelle de vos mollets, genoux et cuisses. Il permet de les surélever et de les soutenir pour une parfaite position de détente. Il favorise ainsi une meilleure circulation du sang pour les personnes souffrant de jambes lourdes ou gonflées.

Vendu avec sa taie en coutil écru 100 % coton biologique.

Le coussin et sa taie	101 €
-----------------------	-------

## 6 Le petit rouleau

Ce coussin peut être glissé sous la nuque, seul ou ajouté à un autre oreiller. Sa petite taille permet de l'emporter partout.

Dimensions : 9 x 30 cm

L'oreiller	30 €
La taie jersey	12,50 €



1



2



3



# LE LINGE DE NUIT

**100 % coton issu de cultures égyptiennes en biodynamie (cf. p. 60).**  
La couleur du tissu peut varier en fonction de la teinte naturelle du coton.

Notre linge de lit est proposé en deux coloris : **coton imprimé** (dessin moutons marron sur fond écru) et **coton écru** (uni). Pour les taies d'oreiller, voir page 44 à 46.

## 1 Les housses de couette

Les housses de couette sont confectionnées avec une cheminée de rabat au pied pour border le lit.

Dimensions en cm	Coton imprimé liseré chocolat	Coton écru liseré grenat
75 x 120 (lit bébé)	56 €	52 €
110 x 120 (lit bébé)	63 €	56 €
140 x 200 (1 place)	121 €	116 €
200 x 200 (1-2 places)	155 €	149 €
240 x 220 (2 places 140)	201 €	195 €
260 x 240 (2 places 160)	223 €	215 €

**Autres dimensions sur devis.**

## 2 Les draps-housses

Dimensions en cm	Coton imprimé	Coton écru
60 x 120 (lit bébé)	36 €	32 €
80 x 200 (1 place)	60 €	56 €
90 x 190 (1 place)	62 €	57 €
140 x 190 (2 places)	80 €	74 €
160 x 200 (2 places)	86 €	79 €

Dimensions des bonnets pour les draps-housses taille adulte : 23 cm.

**Autres dimensions sur devis.**

## 3 Plaids et Couverture Nature

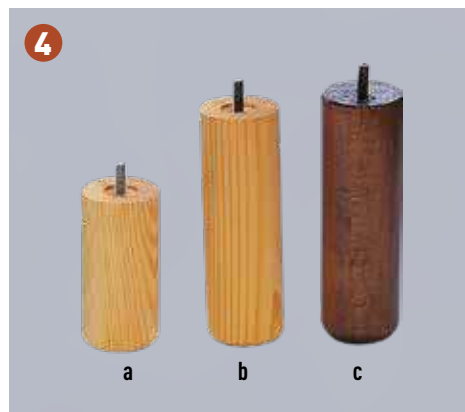
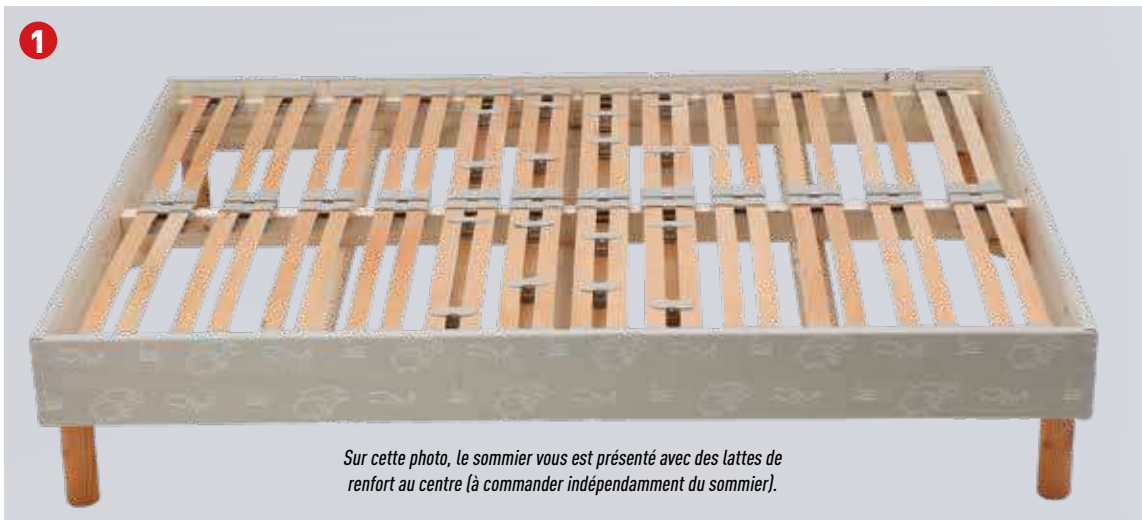
Tout en douceur et souplesse, nos plaids et couvertures en pure laine sont tissés main. La laine Ardelaine offre un camaïeu de couleurs naturelles du plus bel effet et vous apporte chaleur et confort.

Les plaids petites franges et les couvertures, sont réalisés avec une armure « toile » pour une texture fine et souple. Les plaids grandes franges sont réalisés avec une armure « sergé », qui donne une texture gonflante et moelleuse ainsi qu'un motif graphique.

Ces articles sont réalisés à partir de la laine Ardelaine par Teixidors, une coopérative catalane qui possède des ateliers de tissage main à but social et dont les processus d'élaboration sont respectueux de l'environnement.

Plaid petites franges 140 x 180 cm	211 €
Plaid grandes franges 140 x 180 cm	227 €
Couverture 220 x 240 cm	470 €







# LES SOMMIERS

Nos matelas de laine ayant besoin d'être ventilés afin que la laine respire et assure au mieux sa fonction de climatiseur naturel, nous vous proposons une gamme de sommiers à lattes qui permettent à l'air de circuler sous le matelas.

Tous nos sommiers à lattes sont garnis, pour une longueur de 190 cm, de 24 lattes de hêtre en lamellé-collé (aux normes de sécurité européennes) insérées dans un embout caoutchouc pivotant.

## 1 Sommier à lattes souples cadre recouvert de tissu

Ce sommier peut être encastré dans des bois de lit ou posé sur des pieds.

Le jeu de 4 pieds n'est pas compris dans le tarif du sommier. Le commander en plus au besoin (prévoir 2 jeux pour le 160\*200 en 2 parties).

Hauteur du sommier : 17 cm.

Le lattage en deux parties des sommiers deux places permet de ne pas sentir les mouvements de la personne voisine. Pour l'habillage du cadre du sommier, plusieurs tissus sont possibles, au choix parmi les coutils de matelas proposés (voir pages 30 à 39). Merci de nous préciser le tissu que vous désirez à la commande.

Deux lattages indépendants à partir du 120 cm de large.

90 x 190 cm	439 €**
140 x 190 cm	621 €**
160 x 200 cm	732 €**
160 x 200 cm (2 parties : deux 80 x 200 attachés ensemble)	1 059 €**

\*\*port : 90 €

Autres dimensions sur devis.

## 2 Sommier à lattes souples cadre en bois apparent

Ce sommier est conçu pour être posé sur des pieds et rester apparent grâce à sa belle finition menuiserie (Pin Laricio d'Ardeche).

Le jeu de 4 pieds n'est pas compris dans le tarif du sommier. Le commander en plus au besoin (prévoir 2 jeux pour le 160\*200 en 2 parties).

Lasure écologique.

Hauteur du sommier : 17 cm.

Le lattage en deux parties des sommiers deux places permet de ne pas sentir les mouvements de la personne voisine.

Deux lattages indépendants à partir du 120 cm de large.

90 x 190 cm	831 €**
140 x 190 cm	1 057 €**
160 x 200 cm	1 294 €**
160 x 200 cm (2 parties : deux 80 x 200 attachés ensemble)	1 625 €**

\*\*port : 90 €

Autres dimensions sur devis.

## 3 Lattes de renfort

Pour un meilleur soutien, un kit de 4 lattes de renfort avec tenons qui peuvent être disposées au centre du sommier (système adapté uniquement à nos sommiers à lattes souples). Pour un sommier deux places, ces lattes de renfort peuvent, si besoin, n'être placées que sur une partie du sommier à lattes.

en 90 cm	44 €
en 140 cm	71 €
en 160 cm	82 €

## 4 Pieds de sommiers

Se fixent aisément sur tous nos supports ; six modèles au choix.

Le jeu de 4 pieds :

	Hauteur	Prix
a. Cylindre en mélèze lasuré	12 cm	48 €
b. Cylindre en mélèze lasuré	18 cm	61 €
c. Cylindre en hêtre vernis foncé	20 cm	59 €



# LA BANQUETTE EXTENSIBLE

De la qualité aussi pour votre literie gain de place avec la banquette extensible

## 1 Matelas pour banquette

Deux matelas épais et souples, étudiés pour un couchage confortable et une grande qualité d'assise.

En coutil gris mélangé coton et lin.

Épaisseur : 15 cm environ.

Poids des 2 matelas = 25 kg - 2 x 65 x 192 cm **1 045 €\*\***

\*\* Le port est de 90 €

Autres dimensions sur devis.



## 2 La banquette extensible

Un produit de haute qualité pour le gain de place !

Du mobilier à la forme épurée, douce et polie, en bois massif de hêtre séché naturellement et originaire des régions de France.

Ce mobilier est mis en œuvre suivant les techniques traditionnelles de l'ébénisterie et porte toujours l'estampille « Atelier Gaubert » (à Mondoubleau dans le Loir et Cher).

Une idée ingénieuse pour un gain de place et un usage élargi : la banquette s'étire pour donner place à un lit deux places. La précision des encastremements et les petites roulettes rendent l'opération très aisée.

Ce mobilier est visible sur notre site internet, dans notre boutique en Ardèche, sur le salon Marjolaine à Paris, le salon Primevère de Lyon et la foire Eco Bio d'Alsace à Colmar.

**Banquette** : Sommier en lattes de hêtre lamellé collé fixes ;

hauteur du sol aux lattes : 32 cm.

Couchage 120 x 192 cm.

Replié 74 x 192 cm hors tout **1 774 €\*\***

**Dossier** (en option) pour adapter le lit en banquette **429 €\*\***

**Tiroirs** (en option) garnis de roulettes, excellente mobilité, solidité et finition (L 71 cm, P 71 cm, H 26 cm, H intérieure 20 cm) :

Le jeu de 2 tiroirs **949 €\*\***

\*\* Le port est de 90 €

Autres dimensions sur devis.

**L'ensemble support banquette + dossier + tiroirs + matelas (120 x 192 cm) 4 192 €\*\***

\*\* Le port est de 90 €





1

# LA LITERIE D'APPOINT

## 1 La natte

La natte en laine s'utilise simplement en tapis de sol et apporte du confort pour les temps de relaxation ou de méditation.

Elle est composée d'une nappe de laine de 500g/m<sup>2</sup> enveloppée dans du tissu de coton biologique bleu foncé peu salissant et maintenue par un piquage. Elle se roule facilement et le système de sangles la rend pratique à transporter (poids : 1,1kg).

Dimensions : 70 x 190 cm **158 €**

## 2 Le matelas d'appoint pliable

Idéal en couchage d'appoint pour partir en vacances ou accueillir chez soi, ce matelas ferme peu encombrant peut se plier en trois et rester dans cette position grâce à un système de sangles. (Poids : 9,8kg)

Le couil 100 % coton écru enveloppant le matelas est d'origine biologique. Livré avec son sac en coton pour l'emballer ou le transporter.

Dimensions : 70 x 190 cm **620 €\***

\*port : 17 €



2

3



4



## 3 Le mini matelas

Le mini matelas en laine est le compagnon idéal pour partir en camping ou en déplacement tout en bénéficiant des avantages de la laine. Associé au sac de couchage, il permet un couchage d'appoint confortable et sain.

Il est composé de 2 nappes de laine de 500g/m<sup>2</sup>, enveloppées dans un tissu de coton biologique bleu foncé peu salissant et maintenues par piquage. Il se roule facilement et le système de sangles le rend pratique à transporter (poids : 2,2kg).

Dimensions : 90 x 190 cm **235 €\***

\*port : 17 €

## 4 Le sac de couchage

Idéal en déplacement, le sac de couchage en laine vous isolera parfaitement de l'extérieur et maintiendra une atmosphère saine à l'intérieur.

Le garnissage est en pure laine et l'enveloppe en tissu de coton biologique bleu. Dans son sac assorti, il se roule et se transporte facilement. Dimensions 75 x 200 cm fermé. Le sac de couchage peut être ouvert entièrement pour s'utiliser comme une couette.

Deux épaisseurs au choix :

300g/m<sup>2</sup> (poids : 1,7kg) **255 €\***

500g/m<sup>2</sup> (poids : 2,5kg) **290 €\***

\*port : 17 €

Drap de couchage en coton biologique imprimé écru (ouverture d'1m sur le côté)

Dimensions 75 x 200 cm : **57 €**





# LA LITERIE POUR LES BÉBÉS



## 1 L'oreiller plat

Peu épais, cet oreiller est idéal pour les enfants ou pour les personnes qui dormiraient presque sans oreiller. Tissu de coton biologique imprimé sur fond écru, garnissage pure laine vierge non traitée.

40 x 60 cm 39 €

Pour les taies, voir page 45.

## La couette

De la pure laine vierge non traitée enveloppée dans un tissu de coton biologique pour un sommeil apaisant et une climatisation optimale.

Pour choisir l'épaisseur de la couette, rendez-vous page 41.

	75 x 120 cm	110 x 120 cm
200 g/m <sup>2</sup>	94 €	98 €
300 g/m <sup>2</sup>	101 €	113 €
500 g/m <sup>2</sup>	107 €	118 €
4 saisons (200 g/m <sup>2</sup> +300 g/m <sup>2</sup> )	171 €	180 €

**Autres dimensions :** voir page 41 ou nous contacter pour le « sur-mesure ».

Pour la housse de couette, voir page 47.

## 2 Le matelas pour enfant

Spécialement conçu pour les enfants en âge de dormir dans un petit lit, il est durable et pourra servir à plusieurs enfants.

Pour le protéger vous pouvez utiliser le protège matelas en feutre de laine (ci-dessous).

Et pour plus de douceur et de confort, découvrez le surmatelas douceur (voir page 43)

Garnissage pure laine vierge non traitée, coutil de coton biologique au motif tissé « moutons ».

Épaisseur de 7-8 cm environ.

60 x 120 cm 339 €\*  
\*port : 17 €

**Autres dimensions sur devis.**

Pour le drap housse, voir page 47

## 3 Le matelas berceau

Pour accueillir les nouveau-nés en douceur, il est d'un grand confort. Conçu pour durer il pourra servir à plusieurs bébés.

Pour le protéger vous pouvez utiliser le protège matelas en feutre de laine (ci-dessous).

Garnissage pure laine vierge non traitée, coutil de coton biologique écru au motif tissé « moutons ».

Épaisseur de 5-6 cm environ.

35 x 75 cm 138 €

**Autres dimensions sur devis.**

Pour cela, nous faire parvenir une maquette précise du fond du berceau.

## 4 L'édredon enfant

Pour le lit de bébé, vous pouvez aussi choisir l'édredon enfant.

Garnissage pure laine (300g/m<sup>2</sup>), enveloppé de coton biologique écru avec un décor « mouton » en velours de laine et feutre de laine de couleur bure.

110x120 cm 151 €

## 5 Le protège matelas

Pour protéger le matelas, les qualités imperméables du feutre pure laine !

Une protection naturelle idéale en période d'apprentissage de la propreté notamment.

Lavage en machine cycle laine à froid.

35 x 75 cm 34 €

60 x 120 cm 81 €

**Autres dimensions :** voir page 43 ou nous contacter pour le « sur-mesure ».









# TURBULETTES & C<sup>ie</sup>

## 1 Les turbulettes sans manches

La turbulette se fait douce et apaisante grâce aux qualités thermorégulatrices de la laine. Elle est aussi souple et pratique pour accompagner l'enfant dans son sommeil sans se découvrir.

Matelassée pure laine vierge (200g/m<sup>2</sup>) non traitée, enveloppée de coton biologique imprimé couleur ou imprimé écru.

Coton imprimé	couleur	écru
de 4 mois à 2 ans (90 cm)	139 €	136 €
de 2 ans à 4 ans (110 cm)	173 €	169 €

## 4 La combilaine 0-6 mois

Adaptée aux premières sorties de bébé l'hiver. Avec sa capuche, votre enfant sera toujours au chaud et bien protégé. Matelassée pure laine vierge (200g/m<sup>2</sup>) non traitée, enveloppée de coton biologique écru agrémenté d'un biais et d'un piquage de couleur. Longueur : 65 cm (hors capuche).

Coloris du biais au choix :  
orange ou violet 111 €

## 2 Les turbulettes à manches

Pour les grands froids ou les petits frileux, la version avec des manches !

La coupe est étudiée pour permettre à l'enfant de bouger en liberté sans se découvrir.

Matelassée pure laine vierge (200g/m<sup>2</sup>) non traitée, enveloppée de coton biologique imprimé couleur ou imprimé écru.

Coton imprimé	couleur	écru
de 4 mois à 2 ans (90 cm)	177 €	174 €
de 2 ans à 4 ans (110 cm)	208 €	202 €

## 5 Le nid d'ange nomade

Pour se déplacer au chaud et tout en douceur, jusqu'à 6 mois. Matelassé pure laine vierge (200g/m<sup>2</sup>) non traitée enveloppée de coton biologique imprimé couleur ou imprimé écru. Longueur : 74 cm environ

Coton imprimé	couleur	écru
	131 €	122 €

## 3 La gigoteuse 0-6 mois

La turbulette pour les tout-petits avec ouvertures pratiques pour cocooner son enfant sans le déranger ! Deux jolis boutons moutons en bois sur les bretelles et une fermeture à glissière permettent d'ouvrir la gigoteuse.

Matelassée pure laine vierge (200g/m<sup>2</sup>) non traitée, enveloppée de coton imprimé couleur ou imprimé écru. Longueur : 70 cm.

Coton imprimé	couleur	écru
	115 €	107 €





# LA LITERIE NOMADE

## 1 Le sac de couchage

Adapté pour un enfant jusqu'à 4 ans, son usage est multifonction : fermé ou ouvert en couverture.

Tissu de coton biologique, garni de laine (300 g/m<sup>2</sup>). Il est livré dans son sac assorti pour un transport plus facile (poids 900g).

Dimensions fermé 55 x 120 cm, dimensions ouvert 110 x 120 cm.

Coton imprimé couleur 172 €

Coton imprimé écru 147,50 €

Drap de couchage en coton écru, dimensions 55 x 120 cm 38 €

## 2 Le mini-matelas enfant

Adapté pour un enfant jusqu'à 4 ans, il est utile en déplacement pour le change ou les moments de sommeil. Avec le sac de couchage, l'enfant est prêt pour partir en voyage !

Tissu de coton biologique imprimé couleur garni de pure laine vierge (2x500g/m<sup>2</sup>). Il se roule facilement et le système de sangles le rend pratique à transporter (poids 1,1kg).

60 x 120 cm 132 €

## 3 L'ensemble doudou

Dans un joli sac en coton bio décoré de boutons en bois, le doudou et sa couverture velours de laine assortie pour le plus doux des cadeaux de naissance !

Coloris au choix : orange, vert ou violet 99 €

## La couverture velours de laine

C'est un véritable bien-être qui enveloppe l'enfant en toute occasion avec cette couverture en velours de laine souple, douce et tellement pratique.

(laine piquée sur une maille jersey). Parfait en cadeau de naissance !

Broderie Mouton. Dimensions : 60 x 90 cm.

Coloris au choix : orange, vert ou violet 49 €

## Le doudou rebelle

Le compagnon idéal que l'enfant peut mâchouiller à loisir !

Corps en jersey de coton biologique, tête en feutre de laine et surjet de couleur.

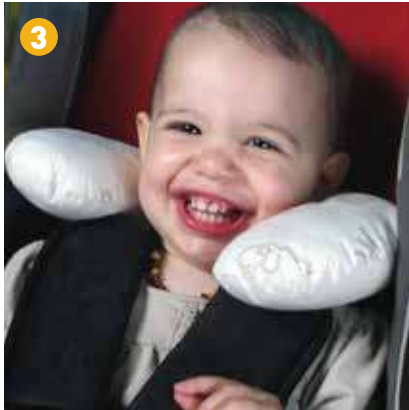
Coloris au choix : orange, vert ou violet 52 €



1



2



3



5



4



# LES ACCESSOIRES

## 1 Le gilet de berger écru

Aussi joli qu'utile à nos petits : le gilet que l'on adore et qui protège du froid.

Réversible avec une face de tissu de coton biologique écru et une face velours de laine toute douce, il se ferme avec un bouton en bois.

Tailles :	1, 3, 5 ans	49 €
	6, 8 ans	59 €

## 2 Le coussin d'allaitement

Pour le confort des mamans et des bébés, ce coussin est assez souple pour s'adapter aux différentes positions d'allaitement et soutenir le bras sur lequel repose l'enfant. Véritable petit nid douillet, il permet aussi de maintenir l'enfant en situation légèrement surélevée lui permettant d'observer le monde qui l'entoure.

Tissu de coton biologique imprimé sur fond écru, garnissage pure laine vierge non traitée.

110 €

Sa taie en jersey de coton biologique

67 €

## 3 Le coussin de nuque enfant

Sa forme a été étudiée pour permettre à l'enfant, à partir de 6 mois, de mieux caler sa tête en voiture, en poussette...

Tissu de coton biologique, garnissage pure laine vierge non traitée.

Coloris au choix : imprimé écru ou couleur 23 €

## 4 Le coussin feutre

Une touche déco pour les chambres d'enfants, avec un joli mouton.

Tissu en feutre de laine avec mouton en maille de couleur, garnissage pure laine vierge non traitée.

Dimensions 30 x 30 cm environ.

Coloris au choix : orange, vert ou violet 36 €

## 5 Les chaussons feutre bébé

Ces jolis mocassins en 100 % feutre de laine tiennent les petits pieds bien au chaud ! Attention, ils sont réservés aux petits petons qui ne trottent pas encore !

Coloris écru et beige.

Tailles : 0-6 mois ou 6-12 mois 30 €



# LA LITERIE DES ENFANTS

**1** Le matelas pure laine isolante, climatiseur, saine, naturelle... la laine a des qualités inégalées dans la literie : faites-en profiter les enfants ! De plus, un matelas de laine peut durer toute une vie : d'un matelas une place on pourra ensuite, grâce à la réfection, passer à un matelas deux places lorsque l'enfant aura grandi... Pour les enfants, nous conseillons des matelas plutôt souples, comme :

- Le matelas Moelleux (cf. p 35)	
90 x 190 cm	<b>695 €**</b>
- Le matelas Souple (cf. p 33)	
90 x 190 cm	<b>773 €**</b>

\*\* Le port est de 90 €

Retrouvez tous nos matelas p. 30 à 39.

— Livraison sous 8 semaines par transporteur —

## Le drap-housse

En 100 % coton issu de cultures égyptiennes en biodynamie.

Coton imprimé 90 x 190 cm	<b>62 €</b>
Coton écriu 90 x 190 cm	<b>57 €</b>

Retrouvez tout notre linge de lit p. 47.

## 2 Le sommier

Pour que le matelas de laine puisse bien « respirer » et que la laine puisse se réguler au contact de l'air ambiant, le sommier qui supportera le matelas se doit de laisser circuler l'air. Pour cela, les sommiers que nous proposons sont à lattes souples qui amènent également un bon niveau de confort.

Il existe deux choix pour nos sommiers :

- Le sommier avec cadre recouvert de tissu (cf. p 48)	
90 x 190 cm	<b>439 €**</b>
- Le sommier avec cadre en bois apparent (cf. p 48)	
90 x 190 cm	<b>831 €**</b>

\*\* Le port est de 90 €

Retrouvez tous nos sommiers p 48.

— Livraison sous 8 semaines par transporteur —

## 3 Le jeu de 4 pieds de sommiers

Trois modèles au choix entre **48 €** et **61 €** (cf. p 48)

## 4 La couette

Le confort et la douceur d'une couette en pure laine pour bercer le sommeil de nos enfants...

Enveloppée d'un tissu de coton biologique elle se décline en plusieurs épaisseurs pour s'adapter à toutes les chambres.

Couette 200g en 140 x 200 cm	<b>190 €*</b>
Couette 300g en 140 x 200 cm	<b>212 €*</b>
Couette 500g en 140 x 200 cm	<b>222 €*</b>
Couette 4 saisons en 140 x 200 cm	<b>357 €*</b>

\* Le port est de 17 €

Retrouvez toutes nos couettes pure laine p. 40 et 41.

## La housse de couette

En 100 % coton issu de cultures égyptiennes en biodynamie.

Coton imprimé, liseré chocolat 140 x 200 cm	<b>121 €</b>
Coton écriu, liseré grenat 140 x 200 cm	<b>116 €</b>

Retrouvez tout notre linge de lit p. 47.

## 5 L'oreiller

En pure laine, entourée d'un tissu de coton biologique, nos oreillers sont prêts à accueillir les rêves des enfants !

Pour les enfants nous vous conseillons :

L'oreiller plat 40 x 60 cm	<b>39 €</b>
L'oreiller standard 40 x 60 cm	<b>51 €</b>

Retrouvez tous nos oreillers p. 45 à 46.

## La taie d'oreiller

En 100 % coton biologique.

Coton imprimé, liseré chocolat 40 x 60 cm	<b>24,50 €</b>
Coton écriu, liseré grenat 40 x 60 cm	<b>23,50 €</b>
Coton jersey écriu 40 x 60 cm	<b>27 €</b>

Retrouvez toutes nos taies d'oreillers p. 45 à 46.

## 6 Le protégé matelas feutre

Les qualités d'imperméabilité du feutre de laine pour protéger le matelas des petits accidents de parcours !

90 x 190 cm	<b>161 €</b>
-------------	--------------

## 7 Le surmatelas simple

Le velours de laine apporte douceur et isolation.

90 x 190 cm	<b>134 €</b>
-------------	--------------

## 8 Le surmatelas doux

Doux, souplesse et confort pour ce surmatelas de belle qualité.

90 x 190 cm	<b>195 €*</b>
-------------	---------------

\* Le port est de 17 €

Retrouvez tous nos protégé-matelas et surmatelas p. 43.

## 9 Le sac de couchage

Le confort de la laine c'est aussi sous la tente, quand on accueille des copains, quand on part en voyage...

Jusqu'à 4 ans (cf. p 56) à partir de **147,50 €**

Pour les plus grands

(cf. p 51) à partir de **255 €\***

\* Le port est de 17 €

Retrouvez nos sacs de couchage p. 51 et 56.

## 10 Le gilet de berger

Un petit côté « vintage » pour ce gilet qui protège du froid.

Une face velours de laine, une face en coton biologique écriu.

5 ans	<b>49 €</b>
6, 8 ans	<b>59 €</b>

Retrouvez la description du gilet de berger p. 57.

## 11 Le coussin feutre

Une petite touche déco pour les chambres d'enfants !

Coloris au choix : orange, vert ou violet **36 €**

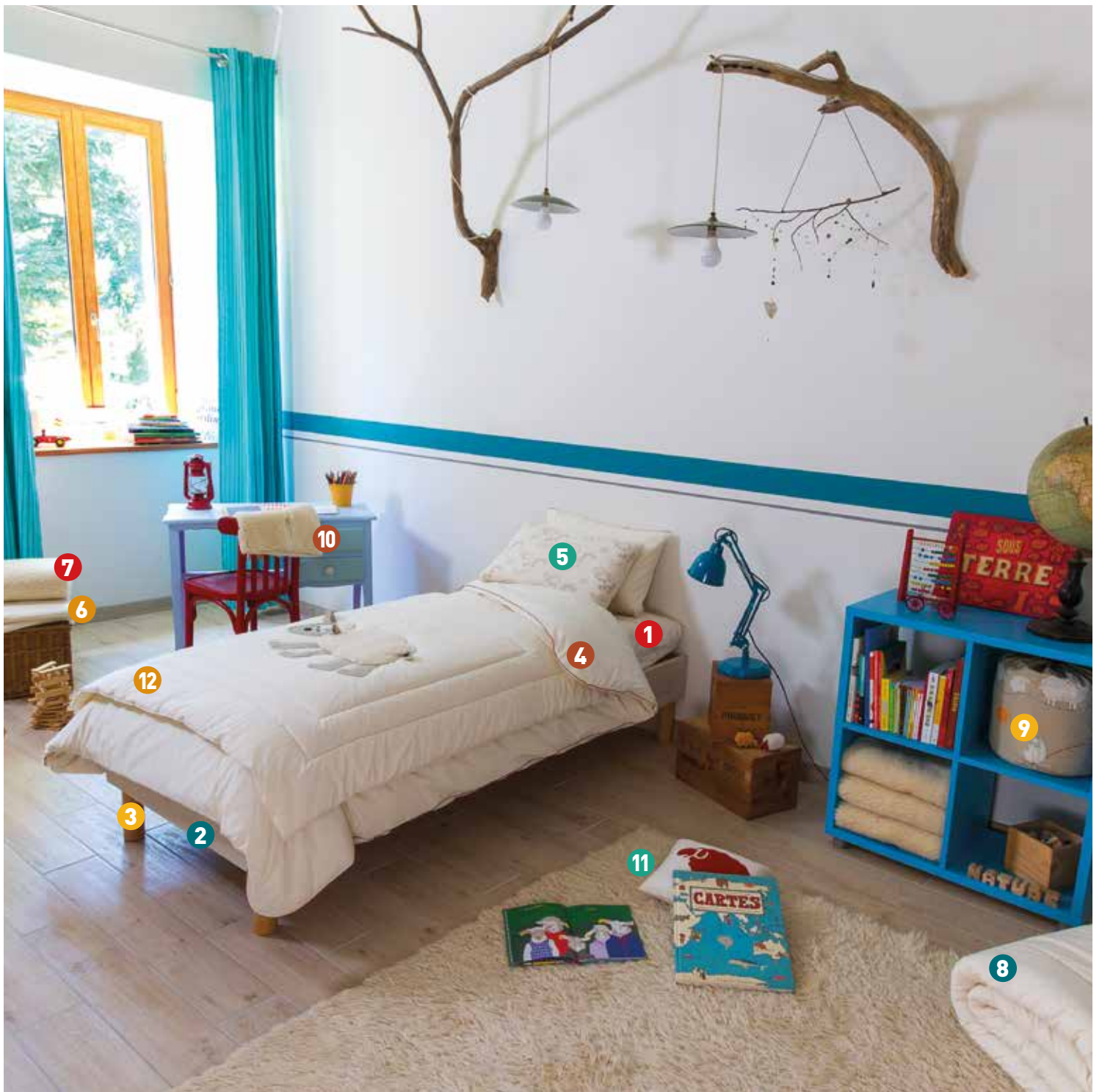
Retrouvez la description du coussin feutre p. 57.

## 12 L'édredon mouton

Utile et décoratif, l'édredon mouton rempli de tendresse pour une nuit de douceur !

Garnissage pure laine (300 g/m<sup>2</sup>), enveloppé de coton biologique écriu avec un décor « mouton » en velours de laine et feutre de laine de couleur bure.

110 x 120 cm	<b>151 €</b>
--------------	--------------



# TOUT CE QU'IL FAUT SAVOIR POUR ENTREtenir VOS ARTICLES DE LITERIE EN LAINE

La laine a des propriétés autonettoyantes grâce à la mobilité de ses écailles avec les changements de température et d'hygrométrie. On dit que la laine « respire ». Une aération des produits est ainsi toujours recommandée, cela permet à la laine d'évacuer l'humidité, les poussières, odeurs et autres résidus et cela évite des lavages trop fréquents.

## Les matelas

Lorsque votre matelas sort de nos ateliers, le gonflant de la laine atteint alors son maximum. Le serrage provoque un effet de relief et un léger retrait des dimensions. Cet effet s'efface sous le poids du corps et disparaîtra au bout de 6 à 8 semaines d'utilisation régulière. Pour qu'un matelas de laine demeure confortable tout au long des années, il faut le retourner



Poignée de retournement

de temps en temps, tête/pieds, dessus/dessous, gauche/droite. Les poignées présentes sur le côté de nos matelas vous y aideront.

## Les oreillers

Leur épaisseur se stabilise dès le 1<sup>er</sup> mois d'utilisation. Ils ont une durée de vie de 3 à 5 ans environ lorsqu'ils sont bien entretenus. Pour l'entretien de votre oreiller, protégez-le par une taie et une sous-taie. Aérez-le régulièrement en l'exposant au soleil. En cas de tache, on peut procéder à un nettoyage local par trempage dans de l'eau savonneuse puis

rinçage et séchage à l'air libre, en prenant soin de ne pas froter la laine. Vous pouvez également en cas de tache localisée utiliser la terre de Sommières. Ne pas ouvrir l'oreiller ni défaire la structure en nappe.

## Les surmatelas

Pour éviter des nettoyages trop fréquents, secouez et aérez bien votre surmatelas. Exposez-le au soleil régulièrement (au moins une fois par mois). S'il comporte du velours de laine, vous pouvez le brosser ou/et l'aspirer, les fibres se redresseront et reprendront leur gonflant d'origine. En cas de tache localisée, vous pouvez utiliser la terre de Sommières. Le nettoyage en pressing est recommandé pour les articles volumineux, précisez toujours qu'il s'agit de pure laine et préférez l'« aquanettoyage » proposé par certains pressings écologiques au nettoyage à sec.

## Les couettes, sacs de couchage, nattes de laine et mini-matelas

Aérez régulièrement votre literie et exposez-la au soleil (au moins une fois par mois). Cela permet de redonner du gonflant à la laine.

En cas de tache, on peut procéder à un nettoyage local par trempage dans de l'eau savonneuse puis rinçage et séchage à l'air libre, en prenant soin de ne pas froter la laine. Vous pouvez également choisir d'utiliser la terre de Sommières.

Dans le cas où le nettoyage doit être plus important, préférez un « aquanettoyage » proposé par les pressings écologiques, au nettoyage à sec, et précisez toujours qu'il s'agit de pure laine.

## Les articles enfants

Aérez les articles régulièrement. Une tache superficielle peut être nettoyée localement à l'eau ou en utilisant la terre de Sommières. Pour le lavage et l'essorage, procédez de la même façon que pour les vêtements (page 58). Tous les produits matelassés (turbulettes, nids d'ange,...) peuvent être lavés en machine, au programme laine à froid. Pour les produits comportant du velours de laine, lavez-les de la même façon que les vêtements. Brossez l'article une fois sec pour rendre le gonflant d'origine. Pour redresser les fibres, l'aspirateur est efficace.

## Terre de Sommières

Poudre argileuse au pouvoir absorbant. Détachant naturel à sec. S'utilise sur les tâches grasses et sur de nombreuses surfaces dont les textiles. Laisser agir de 4 à 24h selon l'importance et l'ancienneté de la tâche, puis aspirer. Elle peut être aussi utilisée pour absorber et neutraliser les taches d'urines.

Les 400 g : 5 €



## ... et les acariens ?

Ils sont partout, même dans les maisons les plus propres, sur notre peau et sur tous types de textile. Si vous y êtes sensibles, pour les décourager, rien ne vaut le lavage fréquent du linge de lit, une bonne aération de la chambre et des expositions au froid. En limitant l'humidité de la pièce et en diminuant le chauffage les acariens auront du mal à se multiplier. Passer régulièrement l'aspirateur permet également de limiter leur présence. Les « niches à poussières » comme les bibelots et les peluches sont à enlever, et il est préférable d'interdire l'accès des chambres aux animaux domestiques.

## Le coton bio choisi par Ardelaine



Pour nos couettes et nos oreillers, nous avons choisi un coton issu de l'agriculture biologique en cohérence avec nos exigences concernant notre laine. Le choix du fournisseur est également en accord avec notre éthique : les critères de transparence (visite des cultures et des ateliers), de qualité de vie au travail, de prise en compte des questions sociales ont été déterminants.

Notre coton biologique vient d'Egypte : il est cultivé selon les méthodes de culture bio-dynamique. L'entreprise SEKEM qui gère cette production a impulsé une prise de conscience du gouvernement égyptien ayant amené la culture du coton biologique à 80 % de la production nationale. Pour cette action, son fondateur a reçu en 2003 le prix Nobel alternatif suédois (Right Livelihood Awards). Au-delà de votre bien-être, l'achat de votre literie participe à la santé de la planète : laine Ardelaine, coton biologique, articles durables...



**BON DE COMMANDE à envoyer à :**

Joindre le règlement à la commande.



07190 — ST PIERREVILLE

**Adresse de facturation**

NOM .....

PRÉNOM .....

ADRESSE .....

CODE POSTAL .....

VILLE .....

TEL .....

E-Mail .....

**Adresse de Livraison (si différente)**

NOM .....

PRÉNOM .....

ADRESSE .....

CODE POSTAL .....

VILLE .....

TEL .....

E-Mail .....

Espace réservé

Les prix de ce catalogue 2018/2019 sont valables jusqu'au 1<sup>er</sup> octobre 2019

DÉSIGNATION	page	coloris	taille	prix unitaire	QTÉ	prix total
				€		€
				€		€
				€		€
				€		€
				€		€
				€		€
				€		€
				€		€
<b>N'oubliez pas de préciser coloris, taille ou dimension.</b>				TOTAL DES ARTICLES		€
Joindre le règlement à la commande. Il ne sera débité qu'à l'expédition du colis.				FORFAIT PORT ET EMBALLAGE		+ 8,00 €
						ou * + 17,00 €
						ou ** + 90,00 €
<b>Tout article non utilisé pourra être échangé dans un délai de 14 jours (frais de port à votre charge).</b>				TOTAL À PAYER		€
Pour tout renseignement complémentaire n'hésitez pas, appelez au 04 75 66 63 08						

**FORFAIT PORT (un seul forfait par commande : celui de l'article le plus volumineux)**

si le prix des articles commandés n'est pas suivi d'une \* : 8 €

si le prix d'un des articles est suivi d'une \* : 17 €

si le prix d'un des articles est suivi de \*\* : 90 €

quel que soit le nombre des articles commandés.

L'envoi des colis (sauf literie et feutre de paillage) se fait par Colissimo suivi remis contre signature.

**Comment se passe ma livraison ?**

■ Les délais de livraison indiqués dans les pages sont des délais maximum. Nous ferons au mieux pour acheminer votre commande au plus vite.

■ Pour que vous puissiez suivre au mieux votre commande, n'oubliez pas de nous indiquer votre adresse mail (accusé de réception du règlement, suivi du colis).

■ Lors de la réception vérifiez bien que votre colis est arrivé en bon état. En cas de problème n'hésitez pas à nous téléphoner. Nous sommes à votre disposition au 04 75 66 63 08.

■ Pour les articles peu volumineux (ceux dont le prix est indiqué sans \* ou avec une \*), l'envoi se fait par La Poste en Colissimo suivi remis contre signature.

■ Pour les articles volumineux, la livraison se fera généralement par transporteur. Nous prendrons rendez-vous avec vous par téléphone ou par mail pour convenir d'une date de livraison. Pour que le transporteur trouve sans problème votre domicile, donnez au verso du bon de commande un maximum de précisions : code porte, téléphone... La livraison à l'étage fait l'objet d'un supplément, contactez-nous pour en connaître le montant.

■ Pour vous éviter de payer les frais de port, vous pouvez profiter de notre passage dans votre région pour récupérer votre commande sur notre point de vente (cf. p. 63), dans la limite de la place disponible.

■ Pour toute autre question, nous sommes à votre service, n'hésitez pas à nous consulter.

Les prix de ce catalogue 2018/2019 sont valables jusqu'au 1<sup>er</sup> octobre 2019

### CORRESPONDANCE

Cet espace est destiné à noter toute précision concernant votre commande. Pour les livraisons par transporteur précisez vos coordonnées : code porte, téléphone, téléphone portable...  
Attention ! Supplément pour livraison à l'étage, nous contacter.

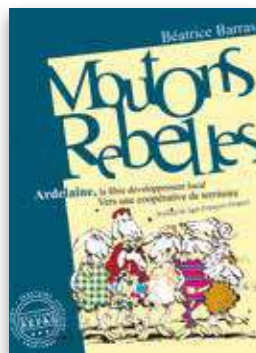
### SOUHAITEZ-VOUS RECEVOIR :

- notre catalogue de **FILS A TRICOTER** pure laine (1)
- notre programmation culturelle semestrielle (visites, ateliers, stages, concerts, animations librairie,...)
- la liste des **hébergements touristiques** à proximité du site Ardelaine

ARDELAINES — 07 190 St Pierreville — Tél. 04 75 66 63 08



(1) Exprimez votre créativité avec des matières naturelles. Demandez le catalogue fil pure laine d'Ardelaine.



« *Moutons Rebelles. Ardelaine, la fibre développement local — Vers une coopérative de territoire* » Béatrice Barras,  
Éditions REPAS, nouvelle édition juillet 2014 - 17 €  
Forfait port 4,50 €



# RETROUVEZ TOUTES NOS FABRICATIONS ET PLUS ENCORE !

## HAUTS-DE-FRANCE

**Animations ventes** dans les départements : 59, 62

## NORMANDIE, BRETAGNE, PAYS DE LOIRE

### Salons :

**ZEN & BIO** Nantes (44) du 5 au 7 octobre 2018  
**RESPIRE LA VIE** Vannes (56) du 18 au 20 janvier 2019  
**NATURA** Rezé (44) en février 2019 (à confirmer)

### Foire :

**BIOZONE** Mur de Bretagne (22) 1<sup>er</sup> quinzaine de septembre 2019

**Animations ventes** dans les départements :  
14, 22, 29, 35, 44, 49, 53, 56, 61, 72, 76.

## ÎLE DE FRANCE

### Salons :

**MARJOLAINE** au Parc Floral de Vincennes (94) du 3 au 11 novembre 2018  
**MADE IN FRANCE** Porte de Versailles Paris (75) du 10 au 12 novembre 2018  
**SALON DE L'AGRICULTURE** Porte de Versailles Paris (75) du 23 février au 3 mars 2019  
**SALON Vivre autrement** au Parc Floral de Vincennes (94) du 15 au 18 mars 2019

## CENTRE-VAL DE LOIRE, BOURGOGNE FRANCHE COMTE

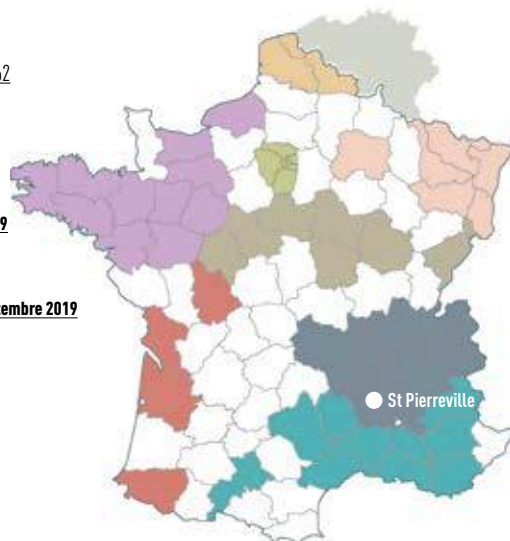
**Animations ventes** dans les départements : 21, 25, 37, 45, 58, 90

## NOUVELLE AQUITAINE

### Salons :

**ASPHODÈLE** Pau (64) du 14 au 16 décembre 2018

**Animations ventes** dans les départements : 17, 33, 86



## SUR LES FOIRES, LES SALONS ET DANS LES MAGASINS BIOLOGIQUES EN FRANCE ET EN BELGIQUE

Nous vous donnons rendez-vous, dans votre région, d'octobre 2018 à octobre 2019 inclus, à bientôt !

Les programmes pouvant évoluer, n'hésitez pas à nous contacter pour avoir la confirmation des dates et des lieux de ces rendez-vous ou consultez notre site : [www.ardelaine.fr](http://www.ardelaine.fr)

Lors de ces animations ventes tous les produits de ce catalogue ne seront pas exposés, notre capacité de chargement étant limitée. Ainsi, si un article vous intéresse, n'hésitez pas à nous contacter pour le réserver à l'avance !

## BELGIQUE

### Salon :

**VALÉRIANE** Namur 1<sup>er</sup> week-end de septembre 2019 (à confirmer)

## GRAND EST

### Foires :

**ECOBIO** Colmar (68) week-end de l'Ascension 2019  
**BIOBERNAI** à Obernai (67) mi-septembre 2019

**Animations ventes** dans les départements : 51, 54, 57, 67, 68.

## AUVERGNE-RHÔNE-ALPES

### Salons :

**VIVEZ NATURE** à Lyon (69) du 16 au 19 novembre 2018  
**TATOU JUSTE** Saint-Etienne (42) du 24 au 25 novembre 2018  
**NATURISSIMA** Grenoble (38) du 28 novembre au 2 décembre 2018  
**PRIMEVÈRE** Lyon (69) du 22 au 24 février 2019  
**POLLEN** Blanzat (63) 1<sup>er</sup> week-end de mai 2019 (à confirmer)

### Foires :

**AGRIBIO** Vernosc les Annonay (07) le 9 décembre 2018  
**FÊTE DE LA LAINE** à Crest (26) mi-février 2019  
**FOIRE BIO** à Méaudre (38) en juillet 2019 (à confirmer)  
**FESTIVAL DE L'AVENIR AU NATUREL** à l'Albenc (38)  
1<sup>er</sup> Week-end de septembre 2019 (à confirmer)  
**FOIRE** de Montfroc (26) du 6 au 7 octobre 2018

**Animations ventes** dans les départements : 01, 03, 07, 26, 38, 42, 43, 69, 73, 74.

## OCCITANIE, PROVENCE-ALPES-CÔTE D'AZUR

### Salon :

**ARTEMISIA** Marseille (13) du 19 au 21 octobre 2018

### Foires :

**BIOCYBELE** Graulhet (81) week-end de la Pentecôte 2019 (à confirmer)

**Animations ventes** dans les départements : 04, 05, 12, 13, 30, 31, 34, 48, 83, 84.

## LES CHÈQUES CADEAUX

Envie de faire plaisir ? Pensez aux chèques cadeaux Ardelaine !

Ils sont utilisables :

- pour la vente par correspondance, sur ce catalogue ou sur [www.ardelaine.fr](http://www.ardelaine.fr)
- sur toutes nos animations-ventes sur foires, salons et magasins bio
- sur notre site en Ardèche : boutique laine, visites et stages créatifs, café-librairie, restaurant

Deux valeurs au choix pour ces chèques cadeaux : 20 € ou 100 € (sans frais de port)

Ils sont valables un an à compter de la date d'achat, non remboursables et utilisables en une seule fois.











# FEUTRE DE PAILLAGE



## Vos jardins aussi ont droit au meilleur de la laine

Grâce à cette solution novatrice et respectueuse de l'environnement, retrouvez toutes les qualités de la laine pour les jardins et les espaces verts !

**Biodégradable et ne contenant aucune substance nocive** car la laine est **non traitée**, ce feutre pour paillage est très bien assimilé dans le sol après dégradation puisqu'il **apporte des nutriments** (azote, phosphore et potassium) et **de la matière organique**.

De par sa structure, la laine a la capacité de retenir 30 % de son poids en eau sans être humide. Ainsi, le feutre de paillage pure laine va, soit ralentir l'évaporation du sol, soit fixer l'humidité de l'air, permettant à la terre de conserver sa fraîcheur.

Ce feutre pure laine permet donc de limiter les arrosages.

Il protège le sol du vent et des écarts thermiques, la laine étant une fibre isolante par nature.

Sa présence va réduire le désherbage et favoriser l'activité biologique du sol.

Sur terrain plat ou en pente, il permet de retenir la terre et donc d'en limiter l'érosion.

Il est léger à la mise en place et facile à couper.

Il bénéficie en outre d'une très bonne intégration paysagère.

## 1 Rouleau de feutre de paillage

Rouleau vendu à l'unité, proposé en 3 densités : **400g/m<sup>2</sup>** : voile d'hivernage ou paillage léger pour potager (sur une saison)

**700g/m<sup>2</sup>** : paillage pour deux saisons

**1000g/m<sup>2</sup>** : idéal pour les haies et les talus, dure 3 ans minimum

Largeur x Longueur	400g/m <sup>2</sup>	700g/m <sup>2</sup>	1000g/m <sup>2</sup>
1,20m x 15m	69 €***	105 €***	141 €***
1,20m x 25m	101 €***	162 €***	

\*\*\*Pour les rouleaux de feutre de paillage, les frais de port sont inclus dans le prix et le transport se fait sous 15 jours par transporteur.

Le feutre de paillage Ardelaine se maintient au sol avec des agrafes métalliques (non fournies). Pour plus d'informations, n'hésitez pas à nous contacter.

*Nous avons d'autres dimensions disponibles pour ces rouleaux, découvrez-les sur notre boutique en ligne !*

**Nouveauté !**

## 2 Dalle et Disque de paillage Prédécoupés pour une utilisation facile sur des petites surfaces !

Très pratique pour vos plantes en pots ou en terre, vos arbustes ou vos arbres, les disques et dalles de paillage permettent de retenir l'humidité, empêchent le développement de mauvaises herbes et gardent les racines au chaud l'hiver. Si besoin, ils sont très faciles à découper pour les ajuster aux dimensions que vous souhaitez.

Le lot de 2 Disques - 400 g/m <sup>2</sup> - diamètre 22 cm	6 €
Le lot de 2 Disques - 700 g/m <sup>2</sup> - diamètre 35 cm	7 €
Le lot de 2 Disques - 700 g/m <sup>2</sup> - diamètre 45 cm	9 €
Le lot de 2 Dalles - 700 g/m <sup>2</sup> - dimensions : 75x75 cm	14 €

Pour ces articles les frais de port sont de 8 € et la livraison se fait sous 15 jours en colissimo suivi.









# Venez nous voir en Ardèche !

**Se passionner** pour la richesse patrimoniale que recèle notre territoire, voilà ce que fait l'équipe d'Ardelaine depuis plus de 45 ans ! Des années de recherche sur l'histoire lainière, le patrimoine hydraulique, l'Ardèche, les évolutions mécaniques, irriguent aujourd'hui nos 3 parcours de visite.

**Partager** ces connaissances, c'est ce que vous proposent les 20 guides qui se relaient sur les visites (près de 700 chaque année !). 20 guides ? Et oui, plus d'un tiers des personnes qui travaillent chez nous est aussi **passer d'histoire et de patrimoine**, du mécanicien au vendeur en faisant un détour par le tondeur.

**Visiter** Ardelaine, c'est l'assurance de rencontrer des **coopérateurs** qui connaissent parfaitement leurs métiers, de voir toutes sortes de machines en fonctionnement, du fuseau néolithique à la Spinning Jenny d'hier, mais aussi de **voyager entre passé et présent**, à la découverte des processus qui nous ont amenés à ce que nous sommes aujourd'hui.

**Faire** par vous-mêmes, ça vous tente ? Confortablement installés, enfants, parents, grands-parents, **vous apprendrez à feutrer la laine, la tisser, la carder, la filer, la tricoter**. En 2h ou à la journée, nos ateliers sont là pour remettre le « faire » au centre de bons moments passés ensemble.

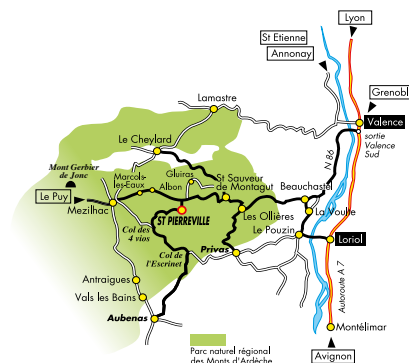
**Nourrir** sa réflexion, cela ouvre l'appétit ! Nous avons choisi de valoriser d'autres ressources, en plus de la laine et de nous appuyer sur les productions agricoles de notre territoire préservé. Nous sommes aujourd'hui partenaire de plus de 40 producteurs locaux. Leurs bons produits alliés au savoir-faire de nos cuisiniers **régaleront vos papilles dans notre restaurant La Cerise sur l'Agneau** ou dans notre café-librairie.

**Plonger** dans les livres, c'est ce que nous vous invitons à faire sans modération dans notre librairie thématique. Le lien que nous avons créé avec de nombreuses maisons d'édition nous permet aujourd'hui de proposer une **sélection de livres originale** en adéquation avec les sujets qui nous préoccupent.

**Prolonger** le plaisir de ces découvertes ? Si toutes ces activités vous ont donné l'envie de vous habiller chaudement pour l'hiver, de vous glisser sous une couette douillette ou d'investir dans un matelas naturel et longue durée, c'est à la boutique que vous trouverez **l'intégralité de notre production**, des conseils sur mesure et la possibilité de tout essayer.

**Recevoir**, c'est ce que l'on sait faire de mieux, alors au plaisir de vous accueillir en Ardèche en toute saison !

L'ÉQUIPE D'ARDELAINÉ



- St Pierreville**, en Ardèche, est :
- à 1h de Valence, Privas, Aubenas
  - à 1h30 du Puy en Velay, Annonay, Montélimar
  - à 2h15 (environ) de Lyon, Grenoble, Avignon, St-Étienne
  - à 3h30 de Paris (2h10, TGV jusqu'à Valence, puis voiture).

*Merci à toutes celles et ceux qui ont participé à la création du catalogue que vous tenez entre vos mains !*

**ARDELAINE Scop - 07190 ST-PIERREVILLE - Tél. : 04 75 66 63 08 - [www.ardelaine.fr](http://www.ardelaine.fr)**

**en Ardèche !**



**LA COUTURIÈRE**



**LA TRICOTEUSE**



**LE CARDEUR**

